

# Speciální spojovací prvky

MATICE V KLECI



ŠROUBY V KLECI



MATICE V KLECI  
KRUHOVÉ



ZALISOVACÍ MATICE



PŘIVAŘOVACÍ MATICE



PŘIVAŘOVACÍ ŠROUBY  
BRADAVKOVÉ



PŘIVAŘOVACÍ MATICE  
BRADAVKOVÉ

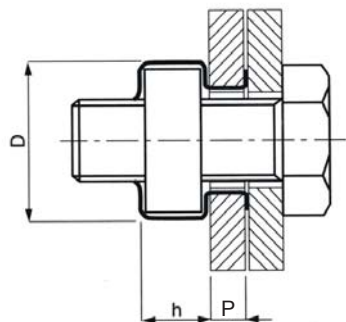
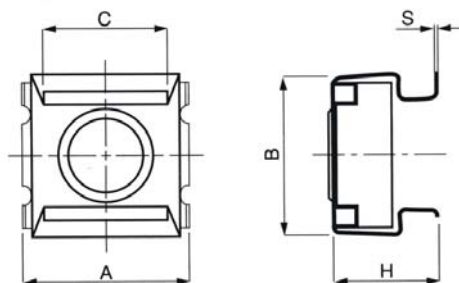


DISTANČNÍ SLOUPKY  
PŘINÝTOVACÍ



TRUBKOVÉ NÝTY DIN 7340





Kód materiálu	Materiál	
	matic	klec
1	ocel (pozinkováno)	ocel (pozinkováno)
2	ocel (pozinkováno)	nerez
3*	nerez	ocel (pozinkováno)
4	nerez	nerez

\* Na zvláštní poptávku

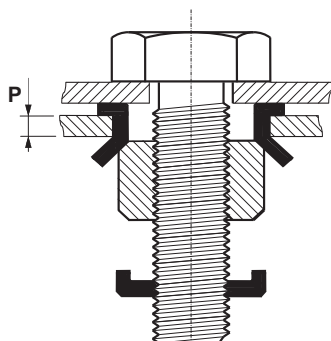
Závít	P Tloušťka plechu	H ± 0,3	h ± 0,3	A ± 0,6	B ± 0,5	C ± 0,2	D ± 0,3	S + 0,05 - 0,1	Rozměr otvoru	Objednací číslo ( _ zde dosadíte kód materiálu)
M 3	0.3 - 0.9	5.2	3.6	9.3	8.8	4.8	9.7	0.3	5.3 x 5.3	MK_-3-5309
	1.0 - 1.6	5.9	3.6	9.3	8.8	4.8	9.7	0.3	5.3 x 5.3	MK_-3-5316
	1.7 - 2.3	6.6	3.6	9.3	8.8	4.8	9.7	0.3	5.3 x 5.3	MK_-3-5323
	2.4 - 3.1	7.4	3.6	9.3	8.8	4.8	9.7	0.3	5.3 x 5.3	MK_-3-5331
	0.7 - 1.6	7.2	5.0	10.5	10.0	6.5	10.3	0.45	6.7 x 6.7	MK_-3-6716
M 4	0.3 - 0.9	5.2	3.6	9.3	8.8	4.8	9.7	0.3	5.3 x 5.3	MK_-4-5309
	1.0 - 1.6	5.9	3.6	9.3	8.8	4.8	9.7	0.3	5.3 x 5.3	MK_-4-5316
	1.7 - 2.3	6.6	3.6	9.3	8.8	4.8	9.7	0.3	5.3 x 5.3	MK_-4-5323
	2.4 - 3.1	7.4	3.6	9.3	8.8	4.8	9.7	0.3	5.3 x 5.3	MK_-4-5331
	0.7 - 1.6	7.2	5.0	10.5	10.0	6.5	10.3	0.45	6.7 x 6.7	MK_-4-6716
	1.7 - 2.6	8.2	4.8	10.0	9.0	5.8	10.0	0.5	6.7 x 6.7	MK_-4-6726
	0.3 - 1.1	7.6	6.0	12.0	11.4	7.2	12.2	0.45	8.3 x 8.3	MK_-4-8311
	1.2 - 1.6	8.0	6.0	12.0	11.4	7.2	12.2	0.45	8.3 x 8.3	MK_-4-8316
	1.7 - 2.5	9.0	6.0	12.0	11.4	7.2	12.2	0.45	8.3 x 8.3	MK_-4-8325
	2.6 - 3.5	10.0	6.0	12.0	11.4	7.2	12.2	0.45	8.3 x 8.3	MK_-4-8335
	3.6 - 4.5	11.0	6.0	12.0	11.4	7.2	12.2	0.45	8.3 x 8.3	MK_-4-8345
	0.7 - 1.6	8.3	6.0	13.0	12.7	7.5	13.2	0.5	9.0 x 9.0	MK_-4-9016
	1.7 - 2.6	9.4	6.0	13.0	12.7	7.5	13.2	0.5	9.0 x 9.0	MK_-4-9026
	2.7 - 3.5	10.2	6.0	13.0	12.7	7.5	13.2	0.5	9.0 x 9.0	MK_-4-9035
	0.7 - 1.6	8.7	6.5	13.2	12.7	7.5	13.5	0.5	9.5 x 9.5	MK_-4-9516
1.7 - 2.6	9.7	6.5	13.2	12.7	7.5	13.5	0.5	9.5 x 9.5	MK_-4-9526	
2.7 - 3.5	10.2	6.5	13.2	12.7	7.5	13.5	0.5	9.5 x 9.5	MK_-4-9535	

Závít	<i>P</i> Tloušťka plechu	<i>H</i> ± 0,3	<i>h</i> ± 0,3	<i>A</i> ± 0,6	<i>B</i> ± 0,5	<i>C</i> ± 0,2	<i>D</i> ± 0,3	<i>S</i> + 0,05 - 0,1	Rozměr otvoru	Objednací číslo ( _ zde dosadíte kód materiálu)
M 5	0.7 - 1.6	7.2	5.0	10.5	10.0	6.5	10.3	0.45	6.7 x 6.7	MK_-5-6716
	1.7 - 2.6	8.2	4.8	10.0	9.0	5.8	10.0	0.5	6.7 x 6.7	MK_-5-6726
	0.5 - 1.1	7.6	6.0	12.0	11.4	7.2	12.2	0.45	8.3 x 8.3	MK_-5-8311
	1.2 - 1.6	8.0	6.0	12.0	11.4	7.2	12.2	0.45	8.3 x 8.3	MK_-5-8316
	1.7 - 2.5	9.0	6.0	12.0	11.4	7.2	12.2	0.45	8.3 x 8.3	MK_-5-8325
	2.6 - 3.5	10.0	6.0	12.0	11.4	7.2	12.2	0.45	8.3 x 8.3	MK_-5-8335
	3.6 - 4.5	11.0	6.0	12.0	11.4	7.2	12.2	0.45	8.3 x 8.3	MK_-5-8345
	0.7 - 1.6	8.3	6.0	13.0	12.7	7.5	13.2	0.5	9.0 x 9.0	MK_-5-9016
	1.7 - 2.6	9.4	6.0	13.0	12.7	7.5	13.2	0.5	9.0 x 9.0	MK_-5-9026
	2.7 - 3.5	10.2	6.0	13.0	12.7	7.5	13.2	0.5	9.0 x 9.0	MK_-5-9035
	0.7 - 1.6	8.7	6.4	13.5	11.8	8.2	13.5	0.45	9.5 x 9.5	MK_-5-9516
	1.8 - 2.6	9.7	6.4	13.5	11.8	8.2	13.5	0.45	9.5 x 9.5	MK_-5-9526
2.7 - 3.5	10.2	6.5	13.2	12.7	7.5	13.5	0.5	9.5 x 9.5	MK_-5-9535	
M 6	0.3 - 1.1	7.6	6.0	12.0	11.4	7.2	12.2	0.45	8.3 x 8.3	MK_-6-8311
	1.2 - 1.6	8.0	6.0	12.0	11.4	7.2	12.2	0.45	8.3 x 8.3	MK_-6-8316
	1.7 - 2.5	9.0	6.0	12.0	11.4	7.2	12.2	0.45	8.3 x 8.3	MK_-6-8325
	2.6 - 3.5	10.0	6.0	12.0	11.4	7.2	12.2	0.45	8.3 x 8.3	MK_-6-8335
	3.6 - 4.5	11.0	6.0	12.0	11.4	7.2	12.2	0.45	8.3 x 8.3	MK_-6-8345
	0.7 - 1.6	8.3	6.0	13.0	12.7	7.5	13.2	0.5	9.0 x 9.0	MK_-6-9016
	1.7 - 2.6	9.4	6.0	13.0	12.7	7.5	13.2	0.5	9.0 x 9.0	MK_-6-9026
	2.7 - 3.5	10.2	6.0	13.0	12.7	7.5	13.2	0.5	9.0 x 9.0	MK_-6-9035
	0.7 - 1.6	8.7	6.4	13.5	11.8	8.2	13.5	0.45	9.5 x 9.5	MK_-6-9516
	1.8 - 2.6	9.7	6.4	13.5	11.8	8.2	13.5	0.45	9.5 x 9.5	MK_-6-9526
	2.7 - 3.5	10.2	6.5	13.2	12.7	7.5	13.5	0.5	9.5 x 9.5	MK_-6-9535
	1.2 - 2.2	9.7	6.0	15.0	11.3	9.5	15.0	0.5	10.0 x 10.0	MK_-6-1022
	0.7 - 1.7	10.4	7.6	16.5	15.5	10.6	16.4	0.5	12.3 x 12.3	MK_-6-1217
	1.8 - 3.2	12.0	7.6	16.5	15.5	10.6	16.4	0.5	12.3 x 12.3	MK_-6-1232
3.3 - 4.7	13.0	7.6	16.5	15.5	10.6	16.4	0.5	12.3 x 12.3	MK_-6-1247	
4.8 - 5.5	14.0	7.6	16.5	15.5	10.6	16.4	0.5	12.3 x 12.3	MK_-6-1255	
M 8	1.0 - 1.7	10.4	7.8	16.4	15.5	10.6	16.6	0.5	12.3 x 12.3	MK_-8-1217
	1.8 - 3.2	12.0	7.8	16.4	15.5	10.6	16.6	0.5	12.3 x 12.3	MK_-8-1232
	3.3 - 4.7	13.5	7.8	16.4	15.5	10.6	16.6	0.5	12.3 x 12.3	MK_-8-1247
	4.8 - 5.5	14.0	7.6	16.5	15.5	10.6	16.4	0.5	12.3 x 12.3	MK_-8-1255
M 10	1.0 - 1.7	10.4	7.8	16.4	15.5	10.6	16.6	0.5	12.3 x 12.3	MK_-10-1217
	1.8 - 3.2	12.0	7.8	16.4	15.5	10.6	16.6	0.5	12.3 x 12.3	MK_-10-1232
	3.3 - 4.7	13.5	7.8	16.4	15.5	10.6	16.6	0.5	12.3 x 12.3	MK_-10-1247
	4.8 - 5.5	14.0	7.6	16.5	15.5	10.6	16.4	0.5	12.3 x 12.3	MK_-10-1255
	1.0 - 1.7	13.5	10.4	20.0	19.4	12.6	20.5	0.6	14.0 x 14.0	MK_-10-1417
	1.8 - 3.2	15.0	10.4	20.0	19.4	12.6	20.5	0.6	14.0 x 14.0	MK_-10-1432
	3.2 - 4.7	16.5	10.4	20.0	19.4	12.6	20.5	0.6	14.0 x 14.0	MK_-10-1447
4.8 - 6.2	18.0	10.4	20.0	19.4	12.6	20.5	0.6	14.0 x 14.0	MK_-10-1462	
M 12	1.0 - 1.7	13.5	10.4	20.0	19.4	12.6	20.5	0.6	14.0 x 14.0	MK_-12-1417
	2.4 - 2.8	14.8	10.4	20.0	19.4	12.6	20.5	0.6	14.0 x 14.0	MK_-12-1428
	1.8 - 3.2	15.0	10.4	20.0	19.4	12.6	20.5	0.6	14.0 x 14.0	MK_-12-1432
	3.2 - 4.7	16.5	10.4	20.0	19.4	12.6	20.5	0.6	14.0 x 14.0	MK_-12-1447
	4.8 - 6.2	18.0	10.4	20.0	19.4	12.6	20.5	0.6	14.0 x 14.0	MK_-12-1462

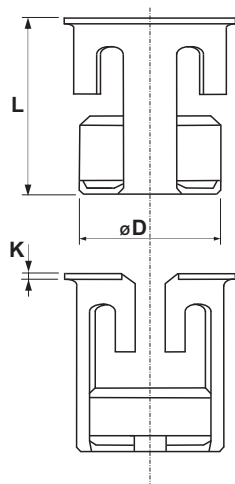
Všechny rozměry v mm.

Změny parametrů v důsledku tech. vývoje a úprav sortimentu vyhrazeny.  
Tech. informace na tel. 548 422 251 nebo prodej@arcus.cz.

## Série KMK KRUHOVÉ MATICE V KLECI



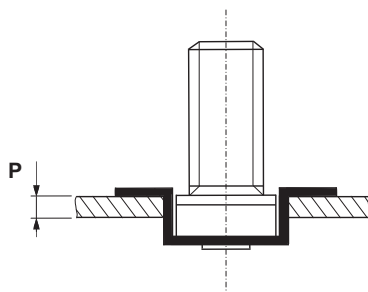
<b>Materiál:</b>	
Šroub	Ocel (pozinkováno)
Klec	Ocel (pozinkováno)



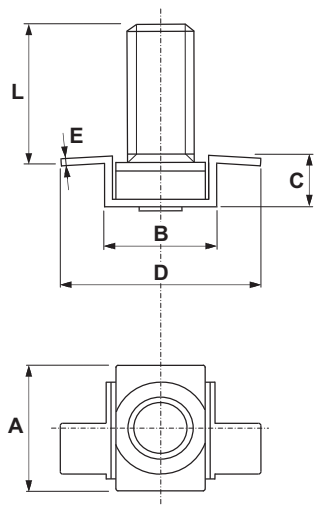
Rozměr	P Tloušťka plechu	L	ø D	K	Průměr otvoru ± 0,1	Objednáací číslo
M4	1,5 - 5,0	13	9,9	0,6	10,1	KMK-M4
	(0,7 - 4,0)*					
M5	1,5 - 5,0	13	9,9	0,6	10,1	KMK-M5
	(0,7 - 4,0)*					
M6	1,5 - 5,0	13	9,9	0,6	10,1	KMK-M6
	(0,7 - 4,0)*					
M8	1,5 - 7,0	18	12,8	0,9	12,8	KMK-M8
	(1,0 - 6,0)*					

\* Otvory bez sražené hrany

## Série SVK ŠROUBY V KLECI



<b>Materiál:</b>		
Série SVK2	Šroub	Ocel (pozinkováno)
	Klec	Nerez A2
Série SVK4	Šroub	Nerez A2
	Klec	Nerez A2



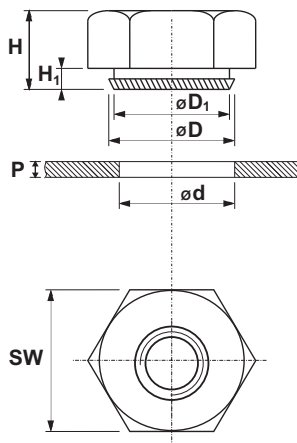
Rozměr	P Tloušťka plechu	A ± 0,15	B	C	D <sup>+0,5</sup> <sub>-0,3</sub>	E	Rozměr otvoru ± 0,1	Objednáací číslo
M5	0,5 - 0,6	10,85	8,5	3,4	16,4	0,4	9,0 x 9,0	SVK -M5-A
	0,7 - 0,8			3,6				SVK -M5-B
	0,9 - 1,0			3,8				SVK -M5-C
	1,2 - 1,3			4,1				SVK -M5-D
	1,5 - 1,6			4,4				SVK -M5-E
	1,7 - 1,8			4,6				SVK -M5-F
	2,0 - 2,1			4,9				SVK -M5-G
M6	0,5 - 0,6	13,85	10,6	3,9	17,9	0,5	11,0 x 11,0	SVK -M5-A
	0,7 - 0,8			4,1				SVK -M5-B
	0,9 - 1,0			4,3				SVK -M5-C
	1,2 - 1,3			4,6				SVK -M5-D
	1,5 - 1,6			4,9				SVK -M5-E
	1,7 - 1,8			5,1				SVK -M5-F
	2,0 - 2,1			5,4				SVK -M5-G

Délku šroubu L dle požadavku nutno uvést v poplávce/objednávce

# Série AKM a AKMS ZALISOVACÍ MATICE



<b>Materiál:</b>	
Série AKM	Ocel (pozinkováno)
Série AKMS	Nerez A2



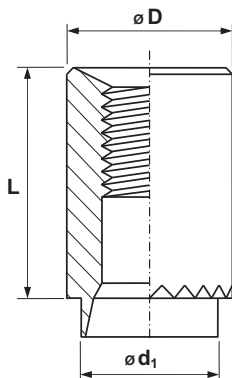
Rozměr	Min. tloušťka plechu P	SW	Průměr otvoru ø d	ø D <sub>1</sub>	ø D <sub>2</sub>	H	H <sub>1</sub>	Objednáací číslo
M 2,5	1,00	5,50	4,50	4,50	4,70	3,00	0,90	AKM (AKMS)-M2,5-1ZI
	1,50						1,40	AKM (AKMS)-M2,5-1,5ZI
	2,00						1,80	AKM (AKMS)-M2,5-2ZI
M 3	1,00	5,50	4,50	4,50	4,70	3,00	0,90	AKM (AKMS)-M3-1ZI
	1,50						1,40	AKM (AKMS)-M3-1,5ZI
	2,00						1,80	AKM (AKMS)-M3-2ZI
M 4	1,00	7,00	5,50	5,50	5,70	3,20	0,90	AKM (AKMS)-M4-1ZI
	1,50						1,40	AKM (AKMS)-M4-1,5ZI
	2,00						1,80	AKM (AKMS)-M4-2ZI
M 5	1,00	8,00	6,50	6,50	6,75	4,00	0,90	AKM (AKMS)-M5-1ZI
	1,50						1,40	AKM (AKMS)-M5-1,5ZI
	2,00						1,80	AKM (AKMS)-M5-2ZI
M 6	1,00	10,00	8,00	8,00	8,30	5,00	0,90	AKM (AKMS)-M6-1ZI
	1,50						1,40	AKM (AKMS)-M6-1,5ZI
	2,00						1,80	AKM (AKMS)-M6-2ZI
M 8	2,00	13,00	10,00	10,00	10,30	6,50	1,80	AKM (AKMS)-M8-2ZI
M 10	2,00	15,00	12,50	12,50	12,85	8,00	1,80	AKM (AKMS)-M10-2ZI
M 12	3,00	17,00	14,50	14,50	14,85	10,00	2,90	AKM (AKMS)-M12-3ZI
M 16	3,00	22,00	18,50	18,50	18,85	13,00	2,40	AKM (AKMS)-M16-3ZI
M 20	4,00	27,00	23,00	23,00	23,40	16,00	3,90	AKM (AKMS)-M20-4ZI

# Série MOFF DISTANČNÍ SLOUPKY PŘINÝTOVACÍ



<b>Materiál:</b>	
Série MOFF	Ocel (pozinkováno)

Nerez materiál na zvláštní poptávku.



Rozměr	ø D <sup>+0,15</sup> <sub>-0,15</sub>	ø d <sub>1</sub> <sup>+0,00</sup> <sub>-0,13</sub>	Průměr otvoru + 0,05	L											
M 2,5	4,19	5,50	4,19	3	4	5	6	8	10	12	14	16	18	20	22
M 3	4,19	5,50	4,19												
M 3,5	5,41	7,00	5,41												
M 4	5,41	7,00	5,41												
M 5	6,40	8,50	6,40												
M 6	7,70	10,00	7,70												
M 8	9,70	12,00	9,70												
M 10	12,70	16,00	12,70												
M 12	15,87	19,00	15,87												

<b>Síla plechu</b>	0,5 - 0,6	0,7 - 0,8	0,9 - 1,0	1,1 - 1,3	1,4 - 1,6	1,7 - 1,9	2,0 - 2,2	2,3 - 2,5	2,6 - 2,8	2,9 - 3,1
<b>Kód dřívku</b>	001	003	004	006	008	010	012	013	014	016

Příklad označení pro objednání: MOFF4x10-008-ZI

(Roznýtovací distanční sloupek typ MOFF, závit M4, L = 10 mm, pro plech tl. 1,4 - 1,6 mm, materiál - ocel pozinkovaná)

Všechny rozměry v mm.

Změny parametrů v důsledku tech. vývoje a úprav sortimentu vyhrazeny.  
Tech. informace na tel. 548 422 251 nebo prodej@arcus.cz.

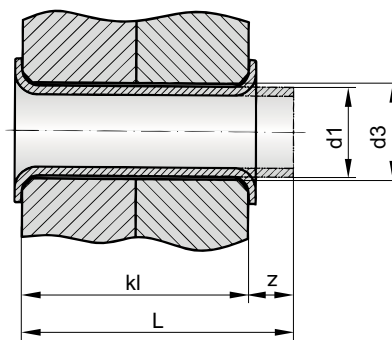
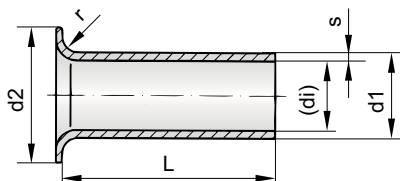
# Série TN TRUBKOVÉ NÝTY



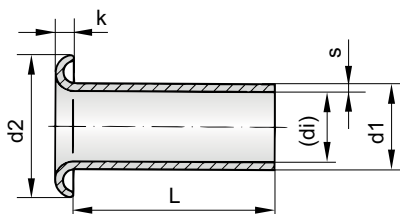
Pro objednání uveďte následující parametry:  
**TN + Typ, D1, S, L, kód materiálu, příp. typ povrch. úpravy**

Materiály:	Měď	Hliník	Nerez	Ocel
Kód materiálu	CU	AL	EST	ST

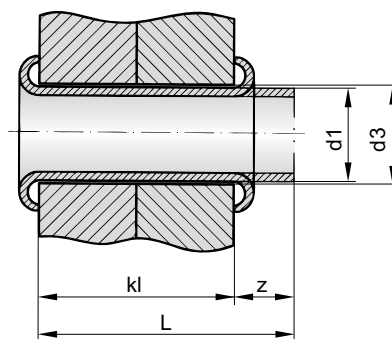
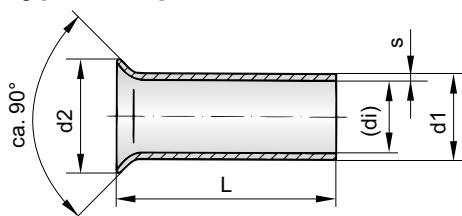
## Typ A - Plochá hlava



## Typ B - Kulová hlava



## Typ C - Zapuštěná hlava



### Doporučené rozměry a tolerance dle DIN 7340:

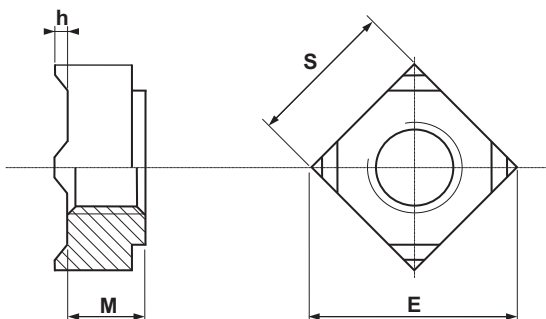
$d_1$ - Ø dřívku	1,0	1,2	1,5	2,0	2,5	3,0	4,0	5,0	6,0	8,0	10,0	
$s$ - tl. stěny (± 10%)	0,2	0,2	0,2	0,3	0,2	0,3	0,3	0,4	0,3	0,3	0,5	
$d_i$ - Ø vnitřní	0,6	0,8	1,1	1,0	1,6	1,4	2,0	1,9	1,7	2,5	2,4	
$d_2$ - Ø hlavy	1,6	2,0	2,5	3,2	4,0	4,5	6,0	7,5	9,0	12,0	15,0	
$k$ (~)	0,25	0,3	0,35	0,4	0,4	0,45	0,4	0,5	0,6	0,5	0,6	
$r$ (max.)	0,2			0,25			0,3			0,4		
$d_3$ - Ø otvoru	1,1	1,3	1,6	2,2	2,7	3,2	4,3	5,3	6,4	8,4	10,5	
$z$ - přesah	0,8	1,0	1,1	1,2	1,2	1,5	1,4	1,7	2,0	1,8	2,0	

### Délkové tolerance:

Délka L	2 - 3	3,1 - 6	6,1 - 10	10,1 - 18	18,1 - 30	30,1 - 50	50,1 - 60
Tolerance	± 0,12	± 0,15	± 0,18	± 0,2	± 0,25	± 0,3	± 0,35

# DIN 928

# PŘIVAŘOVACÍ MATICE ČTYŘHRANNÉ

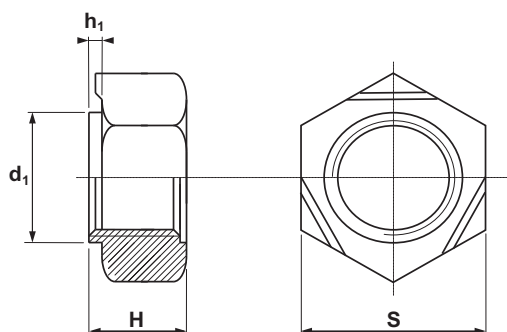


Materiály:	Ocel
	Nerez A2

Rozměr	E (min.)	M	S	h	Objednací číslo	
					Ocel	Nerez A2
M4	9	3,5	7	0,6	1355045SS	1355045A2
M5	12	4,2	9	0,8	1355055SS	1355055A2
M6	13	5,0	10	0,8	1355065SS	1355065A2
M8	18	6,5	14	1,0	1355085SS	1355085A2
M10	22	8,0	17	1,2	1355105SS	1355105A2
M12	25	9,5	19	1,4	1355125SS	1355125A2
M16	32	13,0	24	1,6	1355165SS	-

# DIN 929

# PŘIVAŘOVACÍ MATICE ŠESTIHRANNÉ



Materiály:	Ocel
	Nerez A2
	Nerez A4

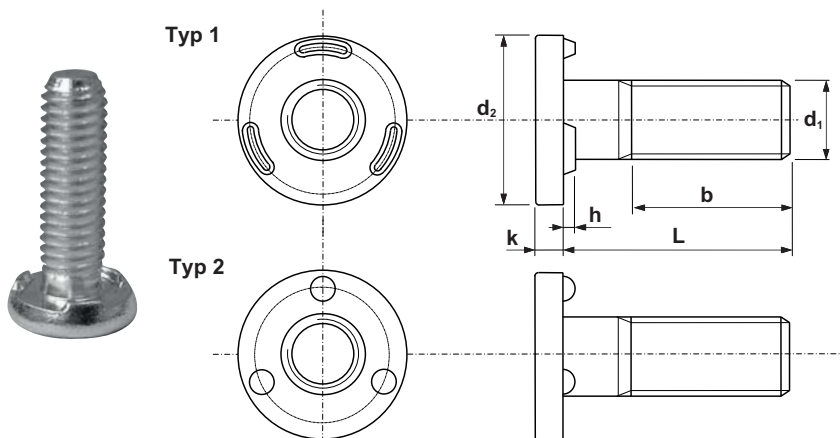
Rozměr	d <sub>1</sub> (D11)	H	h <sub>1</sub>	S	Objednací číslo		
					Ocel	Nerez A2	Nerez A4
M3	4,5	3,0	0,55	7,5	1455035SS	9145503A2	9145503A4
M4	6,0	3,5	0,65	9	1455045SS	9145504A2	9145504A4
M5	7,0	4,0	0,70	10	1455055SS	9145505A2	9145505A4
M6	8,0	5,0	0,75	11	1455065SS	9145506A2	9145506A4
M7*	9,0	5,5	0,80	12	1455075SS*	9145507A2*	9145507A4*
M8	10,5	6,5	0,90	14	1455085SS	9145508A2	9145508A4
M10	12,5	8,0	1,15	17	1455105SS	9145510A2	9145510A4
M12	14,8	10,0	1,40	19	1455125SS	9145512A2	9145512A4
M14*	16,8	11,0	1,80	22	1455145SS	9145514A2*	9145514A4*
M16	18,8	13,0	1,80	24	1455165SS	9145516A2	9145516A4

\* Na zvláštní poptávku

Všechny rozměry v mm.

Změny parametrů v důsledku tech. vývoje a úprav sortimentu vyhrazeny.  
Tech. informace na tel. 548 422 251 nebo prodej@arcus.cz.

# Série 9155 PŘIVAŘOVACÍ ŠROUBY BRADAVKOVÉ



<b>Materiál:</b>	Ocel (pozinkováno)
<b>Pevnostní skupina:</b>	5.8 nebo 8.8

Jiný materiál nebo povrchová úprava na zvláštní poptávku

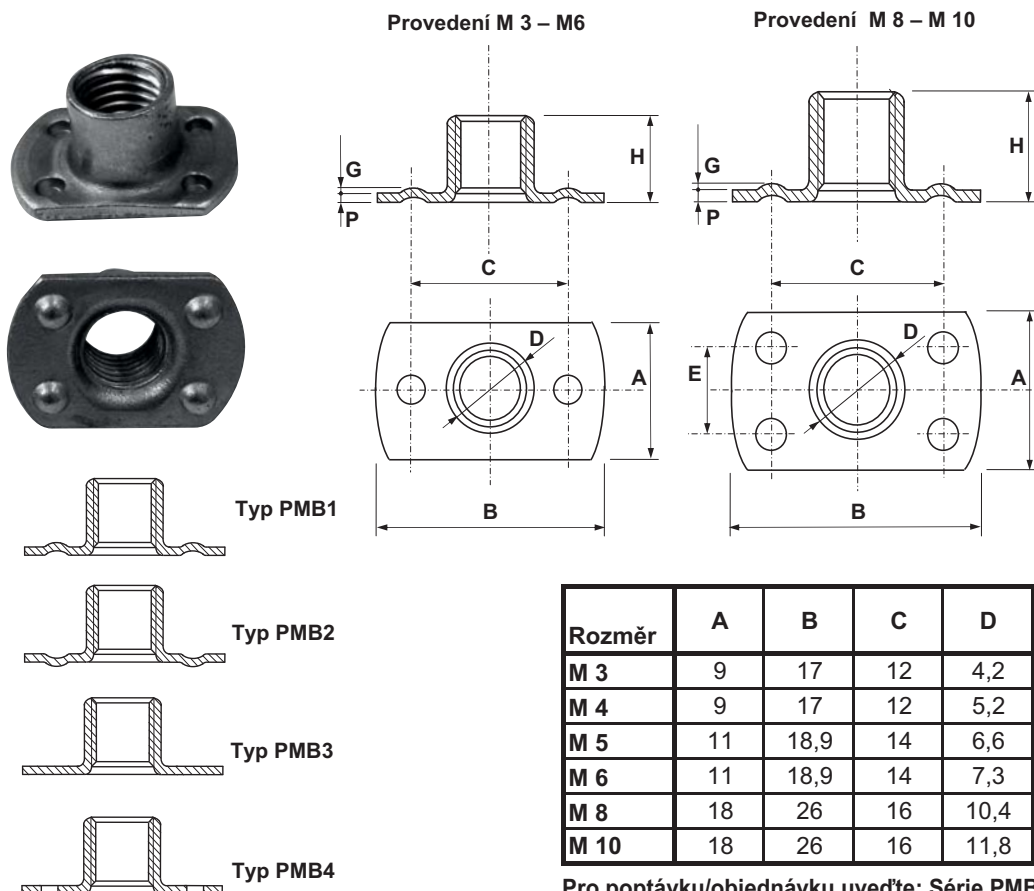
Rozměr (d <sub>1</sub> )	Ød <sub>2</sub>	k	h <sub>-0,1</sub>	b*	Možné délky L																					
M 5	10	2	0,8	35	10	12	16	20	25	30	35	40	45	50												
M 6	12	2,5	0,8	37	10	12	16	20	25	30	35	40	45	50	55	60										
M 8	16	3	1,2	41	10	12	16	20	25	30	35	40	45	50	55	60	65	70	75	80						
M 10	20	4	1,4	45	10	12	16	20	25	30	35	40	45	50	55	60	65	70	75	80	90	100				
M 12	24	4,8	1,6	49	10	12	16	20	25	30	35	40	45	50	55	60	65	70	75	80	90	100				
M 14	28	5,6	1,6	53	10	12	16	20	25	30	35	40	45	50	55	60	65	70	75	80	90	100				

\* Rozměry vlevo od přerušované čáry mají závit až k hlavě.

Uvedené tvary, provedení a rozměry jsou pouze doporučené.

Pro poptávku/objednávku uveďte: Série 9155, typ, rozměr, délku L, pevnostní skupinu

# Série PMB PŘIVAŘOVACÍ MATICE BRADAVKOVÉ



<b>Materiál:</b>	Ocel (bez povrchové úpravy nebo pozinkováno)
------------------	--

Rozměr	A	B	C	D	E	G	H	P
M 3	9	17	12	4,2		0,7	5	0,9
M 4	9	17	12	5,2		0,7	6	0,9
M 5	11	18,9	14	6,6		1	7,8	1,2
M 6	11	18,9	14	7,3		1	7,8	1,2
M 8	18	26	16	10,4	10	1,3	11	2
M 10	18	26	16	11,8	10	1,3	12	2

Pro poptávku/objednávku uveďte: Série PMB, typ, rozměr, povrchovou úpravu

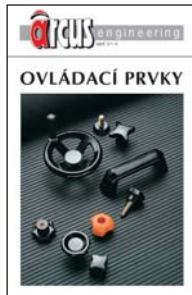
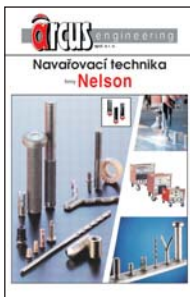


Poznámky:

Poznámky:

Poznámky:

## Naše specializované katalogy



### Brno-Černovice

Faměrovo nám. 32, PSČ 618 00  
 tel.: +420 548 422 251  
 fax: +420 548 422 250  
 e-mail: prodej@arcus.cz  
 www.arcus.cz



### Kancelář pro Prahu a SZ Čechy

400 11 Ústí nad Labem  
 Veleslavínova 14  
 tel: +420 724 105 958  
 tel/fax: +420 477 753 620  
 e-mail: usti@arcus.cz



971 01 PŘIEVIDZA - SK  
 Nadjazdová 2768/2k (býv. Sebedražská cesta 1)  
 (vjezd vedle čerpací stanice JET)  
 tel.: 00421 - 46 54 20 331, 46 54 20 287  
 fax: 00421 - 46 54 25 065  
 e-mail: arcus.sk@arcus.sk  
 www.arcus.sk

