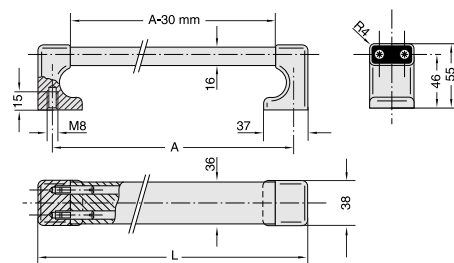


AR

Série AR

Madla z masivních hliníkových dílů AlMgSi0,5
Povrch: Zdrsněná a eloxovaná, koncovka ve 2 barvách a spojovací tyče ve 3 barvách. Tyče spojují koncovky se spojovací tyčí jsou z nerezové oceli



Jednotlivé díly	Obj. číslo
Koncovka p.írodní barvy 1 ks	AR-36.SCH.01
Koncovka černé barvy 1 ks	AR-36.SCH.04
Spojovací tyč 1 m	AR-36.001.01

Koncovka barva		Eloxované provedení spojovací tyče		
A	L	p.írodní	černá	titanová
		Obj. číslo	Obj. číslo	Obj. číslo
250	274	AR-36.250.N01 AR-36.250.S01	- AR-36.250.S04	- AR-36.250.S05
300	324	AR-36.300.N01 AR-36.300.S01	- AR-36.300.S04	- AR-36.300.S05
350	374	AR-36.350.N01 AR-36.350.S01	- AR-36.350.S04	- AR-36.350.S05
400	424	AR-36.400.N01 AR-36.400.S01	- AR-36.400.S04	- AR-36.400.S05
500	524	AR-36.500.N01 AR-36.500.S01	- AR-36.500.S04	- AR-36.500.S05
600	624	AR-36.600.N01 AR-36.600.S01	- AR-36.600.S04	- AR-36.600.S05
700	724	AR-36.700.N01 AR-36.700.S01	- AR-36.700.S04	- AR-36.700.S05
800	824	AR-36.800.N01 AR-36.800.S01	- AR-36.800.S04	- AR-36.800.S05

U madel pro 19"-elní panely platí:
HE = v ková jednotka
1 HE = 44,45 mm = 14/8"
V ka elního panelu =
HE x 44,45 - 0,8 mm.

Jednotlivé díly	Obj. číslo
koncovka 1 ks	UG-02.000.84 UG-03.000.84 UG-04.000.84
spojovací trubka 1 m, p.írodní	UG-RS.001.01
spojovací trubka 1 m, černá	UG-RS.001.04



UG

Série UG

Univerzální p.ístrojová madla UG-02, UG-03 a UG-04 mohou b.ít dle ur.ení sestavena z plastových koncovek s nebo bez ocelové v.řtu a dle ur.ení z plastových koncovek bez nebo s ocelovou v.řtí.
Typ UG-02 má plastové koncovky z v.řtveného pevnostního polyamidu se zalitými mosaznými závitymi vložkami a dosahuje nosnosti 200 N.
Typ UG-03 má navíc koncovky v.řtvené ocelové m.jádrem a dosahuje nosnosti 500 N.
Typ UG-04 je montován pomocí ocelových roubů z elní strany. Nosnost 500 N.
Povrch: Spojovací trubka je matově eloxována ve dvou barvách

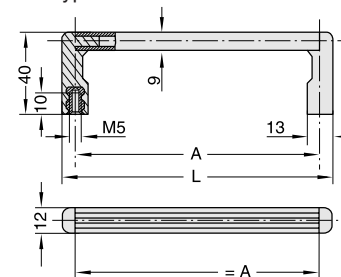
Madla pro montáž ní plán 1 (L < v ka elního panelu H)

A	H	V ka elního panelu	Barva spojovací trubky	Typ UG-02		Typ UG-03		Typ UG-04	
				Obj. číslo	L	Obj. číslo	L	Obj. číslo	L
55	88,1 (2 HE)	p.írodní	černá	UG-02.055.01 UG-02.055.04	69	UG-03.055.01 UG-03.055.04	65	UG-04.055.01 UG-04.055.04	70
88	132,5 (3 HE)	p.írodní	černá	UG-02.088.01 UG-02.088.04	102	UG-03.088.01 UG-03.088.04	98	UG-04.088.01 UG-04.088.04	103
100	132,5 (3 HE)	p.írodní	černá	UG-02.100.01 UG-02.100.04	114	UG-03.100.01 UG-03.100.04	110	UG-04.100.01 UG-04.100.04	115
120	177,0 (4 HE)	p.írodní	černá	UG-02.120.01 UG-02.120.04	134	UG-03.120.01 UG-03.120.04	130	UG-04.120.01 UG-04.120.04	135
180	221,5 (5 HE)	p.írodní	černá	UG-02.180.01 UG-02.180.04	194	UG-03.180.01 UG-03.180.04	190	UG-04.180.01 UG-04.180.04	195
235	266,0 (6 HE)	p.írodní	černá	UG-02.235.01 UG-02.235.04	249	UG-03.235.01 UG-03.235.04	245	UG-04.235.01 UG-04.235.04	250

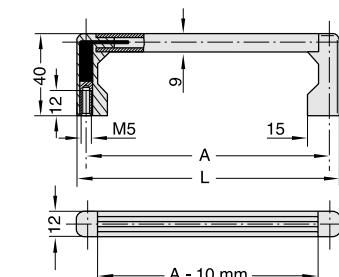
Madla pro montáž ní plán 2 (L = v ka elního panelu - 0,5 mm)

L	H	V ka elního panelu	Barva spojovací trubky	Typ UG-02		Typ UG-03		Typ UG-04	
				Obj. číslo	A	Obj. číslo	A	Obj. číslo	A
43	43,5 (1 HE)	p.írodní	černá	UG-02.029.01 UG-02.029.04	29	-	-	-	-
87,5	88,1 (2 HE)	p.írodní	černá	UG-02.073.01 UG-02.073.04	73,5	UG-03.077.01 UG-03.077.04	77,5	UG-04.072.01 UG-04.072.04	72,5
132	132,5 (3 HE)	p.írodní	černá	UG-02.118.01 UG-02.118.04	118	UG-03.122.01 UG-03.122.04	122	UG-04.117.01 UG-04.117.04	117
176,5	177,0 (4 HE)	p.írodní	černá	UG-02.162.01 UG-02.162.04	162,5	UG-03.166.01 UG-03.166.04	166,5	UG-04.161.01 UG-04.161.04	161,5

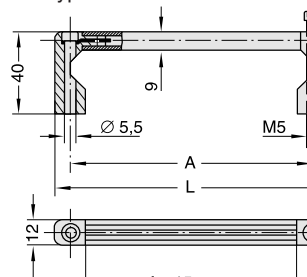
Typ UG-02



Typ UG-03



Typ UG-04



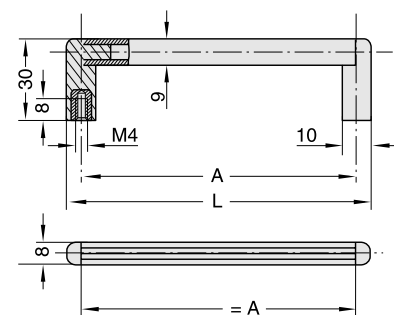
UG

Série UG

Madla UG-01 jsou nejmenší madla z univerzální série UG. Jsou určena především pro malé p.ístroje a elní panely. Koncovky jsou vyrobeny z v.řtveného polyamidu se zalitou mosaznou závítovou vložkou M4. Spojovací profil je p.írodní nebo černě eloxován



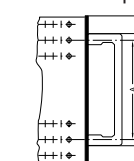
200 N Nosnost



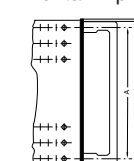
A	L	Spojovací trubka p.írodní barvy		Spojovací trubka černá	
		Obj. číslo	Obj. číslo	Obj. číslo	Obj. číslo
32	42	UG-01.032.01	UG-01.032.04		
55	65	UG-01.055.01	UG-01.055.04		
62	72	UG-01.062.01	UG-01.062.04		
86	96	UG-01.086.01	UG-01.086.04		
88	98	UG-01.088.01	UG-01.088.04		
90	100	UG-01.090.01	UG-01.090.04		
120	130	UG-01.120.01	UG-01.120.04		
134	144	UG-01.134.01	UG-01.134.04		

Montáž na 19"-elní panely

Montáž ní plán 1



Montáž ní plán 2



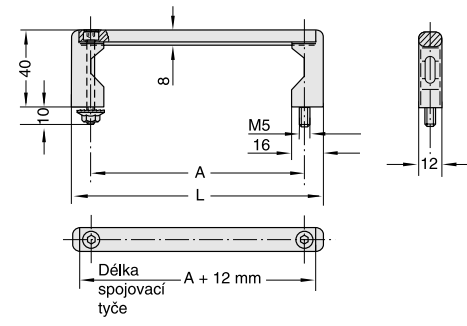
UG

Série UG

Robustní p ístrojové madlo UG-05 má koncovky z vyztu eného polyamidu a spojovací ty z masivního hliníku. Ob ma ástmi prochází montá ní ocelov roub, kter zaji uje nosnost madla a 1000 N. Povrch: Koncovky polomatr erné, spojovací ty matr eloxována ve 2 barvách



1000 N Nosnost



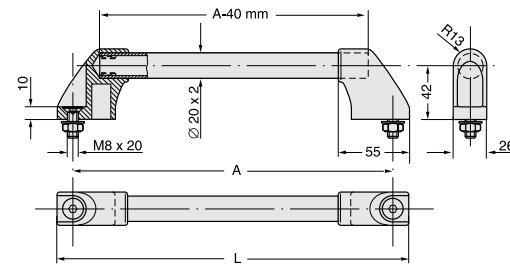
A	L	Spojovací ty p írodní Obj. íslo	Spojovací ty erná Obj. íslo
25	45	UG-05.025.01	UG-05.025.04
55	75	UG-05.055.01	UG-05.055.04
88	108	UG-05.088.01	UG-05.088.04
100	120	UG-05.100.01	UG-05.100.04
120	140	UG-05.120.01	UG-05.120.04
180	200	UG-05.180.01	UG-05.180.04
235	255	UG-05.235.01	UG-05.235.04

Jiné délky mo né na zvlá tní objednávku.

RP

Série RP

Madla s koncovkami z pevnostního polyamidu a spojovací trubkou z AlMgSi0,5. Povrch koncovek je matov ern , povrch spoj. trubky dle provedení. Provedení A: Trubka brou ena a eloxována v p írodní barv Provedení B: Trubka opat ena r hovan m plastov m potahem



A	L	Provedení A Obj. íslo	Provedení B Obj. íslo
180	204	RP-20.180.62	RP-20.180.63
200	224	RP-20.200.62	RP-20.200.63
250	274	RP-20.250.62	RP-20.250.63
300	324	RP-20.300.62	RP-20.300.63
350	374	RP-20.350.62	RP-20.350.63
400	424	RP-20.400.62	RP-20.400.63
500	524	RP-20.500.62	RP-20.500.63
600	624	RP-20.600.62	RP-20.600.63

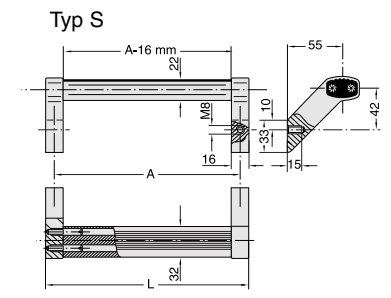
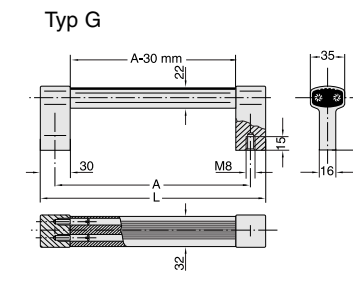
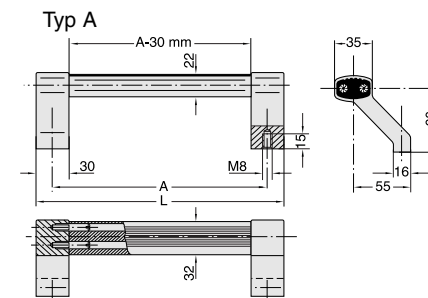
Typ G		Eloxované provedení spojovací ty e			
A	L	Koncovka-barva	p írodní Obj. íslo	erná Obj. íslo	titanová Obj. íslo
200	230	p írodní erná	A2-32.G200.N01 A2-32.G200.S01	- A2-32.G200.S04	- A2-32.G200.S05
250	280	p írodní erná	A2-32.G250.N01 A2-32.G250.S01	- A2-32.G250.S04	- A2-32.G250.S05
300	330	p írodní erná	A2-32.G300.N01 A2-32.G300.S01	- A2-32.G300.S04	- A2-32.G300.S05
350	380	p írodní erná	A2-32.G350.N01 A2-32.G350.S01	- A2-32.G350.S04	- A2-32.G350.S05
400	430	p írodní erná	A2-32.G400.N01 A2-32.G400.S01	- A2-32.G400.S04	- A2-32.G400.S05
500	530	p írodní erná	A2-32.G500.N01 A2-32.G500.S01	- A2-32.G500.S04	- A2-32.G500.S05
600	630	p írodní erná	A2-32.G600.N01 A2-32.G600.S01	- A2-32.G600.S04	- A2-32.G600.S05

Typ A

200	230	p írodní erná	A2-32.A200.N01 A2-32.A200.S01	- A2-32.A200.S04	- A2-32.A200.S05
250	280	p írodní erná	A2-32.A250.N01 A2-32.A250.S01	- A2-32.A250.S04	- A2-32.A250.S05
300	330	p írodní erná	A2-32.A300.N01 A2-32.A300.S01	- A2-32.A300.S04	- A2-32.A300.S05
350	380	p írodní erná	A2-32.A350.N01 A2-32.A350.S01	- A2-32.A350.S04	- A2-32.A350.S05
400	430	p írodní erná	A2-32.A400.N01 A2-32.A400.S01	- A2-32.A400.S04	- A2-32.A400.S05
500	530	p írodní erná	A2-32.A500.N01 A2-32.A500.S01	- A2-32.A500.S04	- A2-32.A500.S05
600	630	p írodní erná	A2-32.A600.N01 A2-32.A600.S01	- A2-32.A600.S04	- A2-32.A600.S05

Typ S

200	216	p írodní erná	A2-32.S200.N01 A2-32.S200.S01	- A2-32.S200.S04	- A2-32.S200.S05
250	266	p írodní erná	A2-32.S250.N01 A2-32.S250.S01	- A2-32.S250.S04	- A2-32.S250.S05
300	316	p írodní erná	A2-32.S300.N01 A2-32.S300.S01	- A2-32.S300.S04	- A2-32.S300.S05
350	366	p írodní erná	A2-32.S350.N01 A2-32.S350.S01	- A2-32.S350.S04	- A2-32.S350.S05
400	416	np írodní erná	A2-32.S400.N01 A2-32.S400.S01	- A2-32.S400.S04	- A2-32.S400.S05
500	516	p írodní erná	A2-32.S500.N01 A2-32.S500.S01	- A2-32.S500.S04	- A2-32.S500.S05
600	616	p írodní erná	A2-32.S600.N01 A2-32.S600.S01	- A2-32.S600.S04	- A2-32.S600.S05



A2

Série A2

Robustní madla z masivních hliníkov ch ty í AlMgSi0,5. Standardn a do délky 600 mm. Typ A - s úhlov mi koncovkami Typ G - s p ím mi koncovkami Typ S - se íkm mi koncovkami Povrch: Koncovky otryskány a eloxovány ve 2 barvách. Spojovací ty podéln r hovaná s kartá ovan m povrchem eloxovan m ve 3 barvách.



A1

Série A1

Ur eno p edev im pro 19°- elní panely a p ístroje.
Vyrobeno z masivní slitiny AlMgSi0,5.
Typ A - s úhlov mi koncovkami
Typ G - s p ím mi koncovkami
Povrch:
Koncovky brou ené a eloxované ve 2 barvách.
Spojovací ty podéln r hovaná a eloxovaná ve 3 barvách

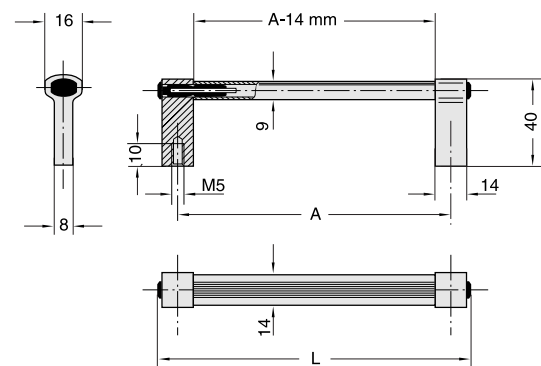


Typ G		Eloxované provedení spojovací ty e			
A	L	Koncovka-barva	Obj. íslo	Obj. íslo	Obj. íslo
55	73	p írodní erná	A1-14.G055.N01 A1-14.G055.S01	- A1-14.G055.S04	- A1-14.G055.S05
69	87*	np írodní erná	A1-14.G069.N01 A1-14.G069.S01	- A1-14.G069.S04	- A1-14.G069.S05
88	106	p írodní erná	A1-14.G088.N01 A1-14.G088.S01	- A1-14.G088.S04	- A1-14.G088.S05
100	118	p írodní erná	A1-14.G100.N01 A1-14.G100.S01	- A1-14.G100.S04	- A1-14.G100.S05
114	132*	p írodní erná	A1-14.G114.N01 A1-14.G114.S01	- A1-14.G114.S04	- A1-14.G114.S05
120	138	p írodní erná	A1-14.G120.N01 A1-14.G120.S01	- A1-14.G120.S04	- A1-14.G120.S05
180	198	p írodní erná	A1-14.G180.N01 A1-14.G180.S01	- A1-14.G180.S04	- A1-14.G180.S05
200	218	p írodní erná	A1-14.G200.N01 A1-14.G200.S01	- A1-14.G200.S04	- A1-14.G200.S05
235	253	p írodní erná	A1-14.G235.N01 A1-14.G235.S01	- A1-14.G235.S04	- A1-14.G235.S05
250	268	p írodní erná	A1-14.G250.N01 A1-14.G250.S01	- A1-14.G250.S04	- A1-14.G250.S05

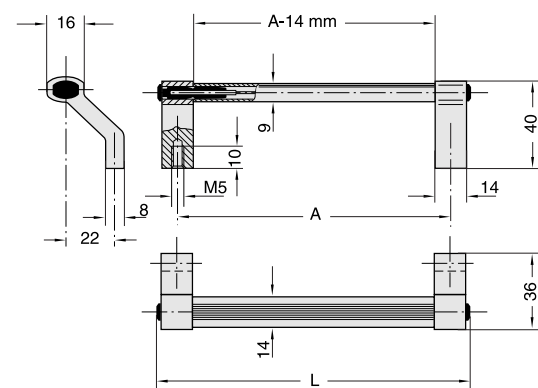
Typ A

A	L	Koncovka-barva	Obj. íslo	Obj. íslo	Obj. íslo
55	73	p írodní erná	A1-14.A055.N01 A1-14.A055.S01	- A1-14.A055.S04	- A1-14.A055.S05
69	87*	p írodní erná	A1-14.A069.N01 A1-14.A069.S01	- A1-14.A069.S04	- A1-14.A069.S05
88	106	p írodní erná	A1-14.A088.N01 A1-14.A088.S01	- A1-14.A088.S04	- A1-14.A088.S05
100	118	p írodní erná	A1-14.A100.N01 A1-14.A100.S01	- A1-14.A100.S04	- A1-14.A100.S05
114	132*	p írodní erná	A1-14.A114.N01 A1-14.A114.S01	- A1-14.A114.S04	- A1-14.A114.S05
120	138	p írodní erná	A1-14.A120.N01 A1-14.A120.S01	- A1-14.A120.S04	- A1-14.A120.S05
180	198	p írodní erná	A1-14.A180.N01 A1-14.A180.S01	- A1-14.A180.S04	- A1-14.A180.S05
200	218	p írodní erná	A1-14.A200.N01 A1-14.A200.S01	- A1-14.A200.S04	- A1-14.A200.S05
235	253	p írodní erná	A1-14.A235.N01 A1-14.A235.S01	- A1-14.A235.S04	- A1-14.A235.S05
250	268	p írodní erná	A1-14.A250.N01 A1-14.A250.S01	- A1-14.A250.S04	- A1-14.A250.S05

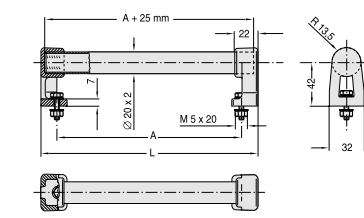
Typ G



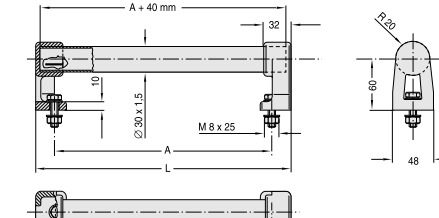
Typ A



Typ RR-20



Typ RR-30



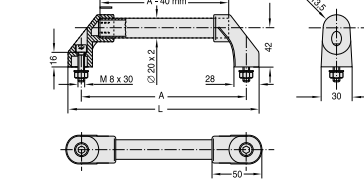
Jednotlivé díly

	Typ RR-20	Typ RR-30
	Obj. íslo	Obj. íslo
Koncovka, 1 ks, v etn spoj. materiálu	RR-20.000.84	RR-30.000.84
Koncovka, 1 ks, bez spoj. materiálu	RR-20.0WS.84	RR-30.0WS.84
Spojovací trubka, 1 m, provedení A	RR-20.001.01	RR-30.001.01

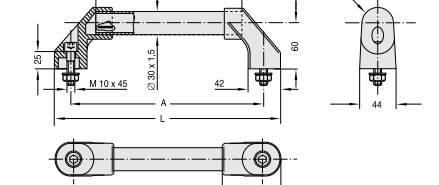
Typ RR-20

Provedení A			Provedení B			Provedení C		
A	Obj. íslo	Obj. íslo	A	Obj. íslo	Obj. íslo	A	Obj. íslo	Obj. íslo
150	RR-20.150.62	RR-20.150.63	184	RR-30.150.62	RR-30.150.63	200	RR-30.150.64	RR-30.150.65
200	RR-20.200.62	RR-20.200.63	234	RR-30.200.62	RR-30.200.63	250	RR-30.200.64	RR-30.200.65
250	RR-20.250.62	RR-20.250.63	284	RR-30.250.62	RR-30.250.63	300	RR-30.250.64	RR-30.250.65
300	RR-20.300.62	RR-20.300.63	334	RR-30.300.62	RR-30.300.63	350	RR-30.300.64	RR-30.300.65
350	RR-20.350.62	RR-20.350.63	384	RR-30.350.62	RR-30.350.63	400	RR-30.350.64	RR-30.350.65
400	RR-20.400.62	RR-20.400.63	434	RR-30.400.62	RR-30.400.63	450	RR-30.400.64	RR-30.400.65
500	RR-20.500.62	RR-20.500.63	534	RR-30.500.62	RR-30.500.63	550	RR-30.500.64	RR-30.500.65
600	RR-20.600.62	RR-20.600.63	634	RR-30.600.62	RR-30.600.63	650	RR-30.600.64	RR-30.600.65

Typ RS-20



Typ RS-30



Jednotlivé díly

	Typ RS-20	Typ RS-30
	Obj. íslo	Obj. íslo
Koncovka, 1 ks, v etn spoj. materiálu	RS-20.000.84	RS-30.000.84
Koncovka, 1 ks, bez spoj. materiálu	RS-20.0WS.84	RS-30.0WS.84
Spojovací trubka, 1 m, provedení A	RS-20.001.01	RS-30.001.01

Typ RS-20

Provedení A			Provedení B			Provedení C		
A	Obj. íslo	Obj. íslo	A	Obj. íslo	Obj. íslo	A	Obj. íslo	Obj. íslo
180	RS-20.180.62	RS-20.180.63	210	-	-	224	-	-
200	RS-20.200.62	RS-20.200.63	230	-	-	244	-	-
250	RS-20.250.62	RS-20.250.63	280	RS-30.250.62	RS-30.250.63	294	RS-30.250.64	RS-30.250.65
300	RS-20.300.62	RS-20.300.63	330	RS-30.300.62	RS-30.300.63	344	RS-30.300.64	RS-30.300.65
350	RS-20.350.62	RS-20.350.63	380	RS-30.350.62	RS-30.350.63	394	RS-30.350.64	RS-30.350.65
400	RS-20.400.62	RS-20.400.63	430	RS-30.400.62	RS-30.400.63	444	RS-30.400.64	RS-30.400.65
500	RS-20.500.62	RS-20.500.63	530	RS-30.500.62	RS-30.500.63	544	RS-30.500.64	RS-30.500.65
600	RS-20.600.62	RS-20.600.63	630	RS-30.600.62	RS-30.600.63	644	RS-30.600.64	RS-30.600.65

Série RR

Strojní madla RR mají rovn koncovky z pevnostního vyztu eného polyamidu a spojovací trubku z AlMgSi0,5 ve 3 provedeních povrchu.
Povrch:
Koncovka matn erná.
Provedení A:
Spojovací trubka bou ena a p írodní eloxována
Provedení B:
Spojovací trubka navíc opat ena potahem z r hovaného plastu
Provedení C:
Spojovací trubka lakovaná ern m prá kov m lakem



Provedení A

Provedení B

Série RS

Strojní madla RS se dodávají spojovací trubkou z AlMgSi0,5 o Ø 20 resp. 30 mm ve 3 provedeních povrchu. Koncovky jsou z pevnostního polyamidu.
Povrch:
Koncovka matn erná.
Provedení A:
Spojovací trubka bou ena a p írodní eloxována
Provedení B:
Spojovací trubka navíc opat ena potahem z r hovaného plastu
Provedení C:
Spojovací trubka lakovaná ern m prá kov m lakem



Provedení C

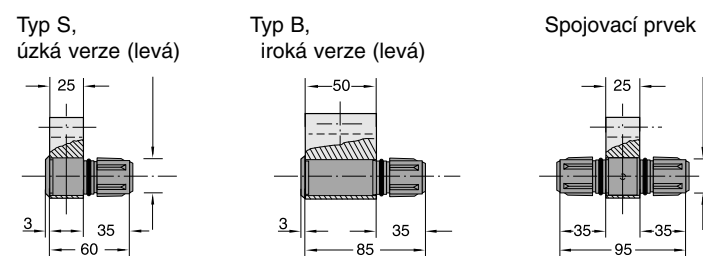
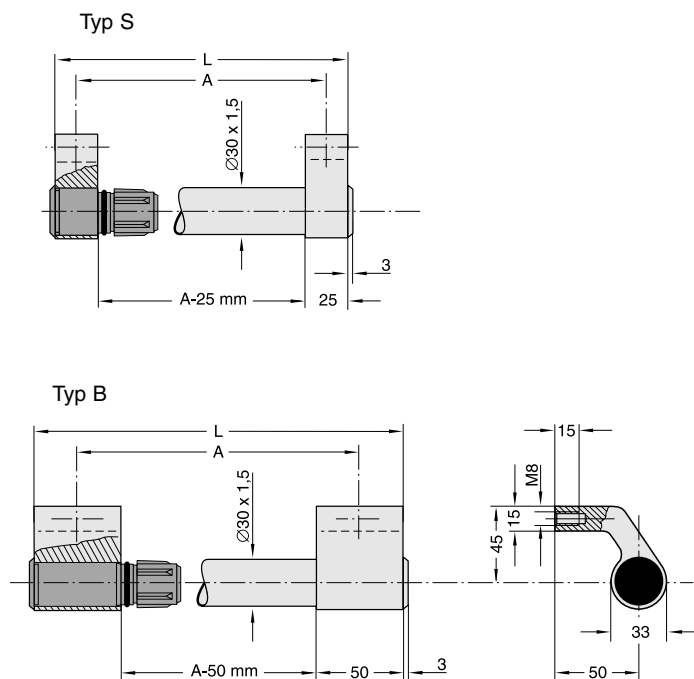


Provedení B

W1

Série W1

Strojní madla s koncovkami z válcovaného hliníkového profilu AlMgSi0,5 s vložkami z vyztušeného polyamidu. Spojovací trubka Ø 30 x 1,5 mm je z AlMgSi0,5. Trubka je po nasunutí na vložku koncovky pevně a vodotěsně upevněna. Madlo lze použít v těchto roztečích koncovek zpevněním prostřednictvím spojovacích T-meziček. Povrch: Koncovka a spojovací T-mezička matně černé, spojovací trubka eloxována ve 2 barvách, případně je opatřena buď černým práškovým lakem, nebo černě mramrovaným plastovým potahem.

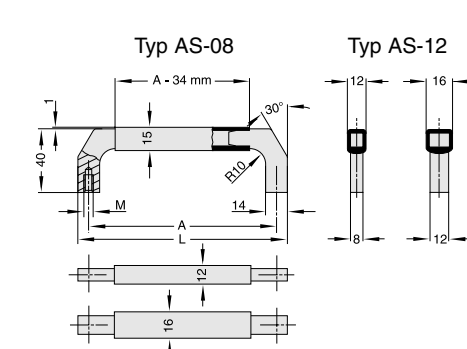


Koncovka	Provedení	í ka	Obj. íslo
Koncovka pravá	S	25 mm	W1-30.RS25.14
	B	50 mm	W1-30.RS50.14
Koncovka levá	S	25 mm	W1-30.LS25.14
	B	50 mm	W1-30.LS50.14
Spojovací prvek	S	25 mm	W1-30.VS25.14

Madla	Trubky eloxované		Trubka černá lakovaná	Trubka s plast. potahem		
	p řrodní	erná				
A	L	Typ	Obj. íslo	Obj. íslo	Obj. íslo	Obj. íslo
200	225	S	W1-30.S200.01	W1-30.S200.04	W1-30.S200.54	W1-30.S200.63
	250	B	W1-30.B200.01	W1-30.B200.04	W1-30.B200.54	W1-30.B200.63
250	275	S	W1-30.S250.01	W1-30.S250.04	W1-30.S250.54	W1-30.S250.63
	300	B	W1-30.B250.01	W1-30.B250.04	W1-30.B250.54	W1-30.B250.63
300	325	S	W1-30.S300.01	W1-30.S300.04	W1-30.S300.54	W1-30.S300.63
	350	B	W1-30.B300.01	W1-30.B300.04	W1-30.B300.54	W1-30.B300.63
350	375	S	W1-30.S350.01	W1-30.S350.04	W1-30.S350.54	W1-30.S350.63
	400	B	W1-30.B350.01	W1-30.B350.04	W1-30.B350.54	W1-30.B350.63
400	425	S	W1-30.S400.01	W1-30.S400.04	W1-30.S400.54	W1-30.S400.63
	450	B	W1-30.B400.01	W1-30.B400.04	W1-30.B400.54	W1-30.B400.63
500	525	S	W1-30.S500.01	W1-30.S500.04	W1-30.S500.54	W1-30.S500.63
	550	B	W1-30.B500.01	W1-30.B500.04	W1-30.B500.54	W1-30.B500.63
600	625	S	W1-30.S600.01	W1-30.S600.04	W1-30.S600.54	W1-30.S600.63
	650	B	W1-30.B600.01	W1-30.B600.04	W1-30.B600.54	W1-30.B600.63

Stavebnicová madla libovolných délek

Strana 16.	AS	Strana 23.	W1
Strana 17.	A1	Strana 24.	HS
Strana 18.	A2	Strana 25.	MS
Strana 19.	AR	Strana 25.	KB
Strana 19, 20, 21	UG	Strana 25.	M3
Strana 21.	RP	Strana 26.	U1
Strana 22.	RR	Strana 26.	U2
Strana 22.	RS	Strana 27.	RE



Série AS

Madla sestavená z koncovek z masivního hliníku a spojovacího profilu obdélníkového průřezu z AlMgSi0,5. Povrch: Jemně broušená černá nebo p řrodní eloxována. Barvy mohou libovolně kombinovat.

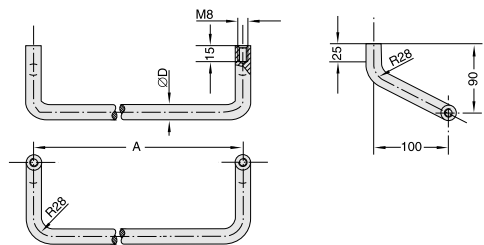
AS

Typ AS-08		Eloxované provedení spojovacího profilu			
A	L	Koncovka-barva	p řrodní	erná	M
100	114	p řrodní	Obj. íslo AS-08.100.N01	Obj. íslo AS-08.100.N04	
		erná	AS-08.100.S01	AS-08.100.S04	
120	134	p řrodní	AS-08.120.N01	AS-08.120.N04	
		erná	AS-08.120.S01	AS-08.120.S04	
180	194	p řrodní	AS-08.180.N01	AS-08.180.N04	M4 x 8
		erná	AS-08.180.S01	AS-08.180.S04	
200	214	p řrodní	AS-08.200.N01	AS-08.200.N04	
		erná	AS-08.200.S01	AS-08.200.S04	
235	249	p řrodní	AS-08.235.N01	AS-08.235.N04	
		erná	AS-08.235.S01	AS-08.235.S04	
Typ AS-12					
100	114	p řrodní	Obj. íslo AS-12.100.N01	Obj. íslo AS-12.100.N04	
		erná	AS-12.100.S01	AS-12.100.S04	
120	134	p řrodní	AS-12.120.N01	AS-12.120.N04	
		erná	AS-12.120.S01	AS-12.120.S04	
180	194	p řrodní	AS-12.180.N01	AS-12.180.N04	M5 x 10
		erná	AS-12.180.S01	AS-12.180.S04	
200	214	p řrodní	AS-12.200.N01	AS-12.200.N04	
		erná	AS-12.200.S01	AS-12.200.S04	
235	249	p řrodní	AS-12.235.N01	AS-12.235.N04	
		erná	AS-12.235.S01	AS-12.235.S04	

KG

Série KG

Strojní madla z hliníkové kulatiny AIMgSi0,5
Povrch:
Broueno, otryskáno
a matově eloxováno

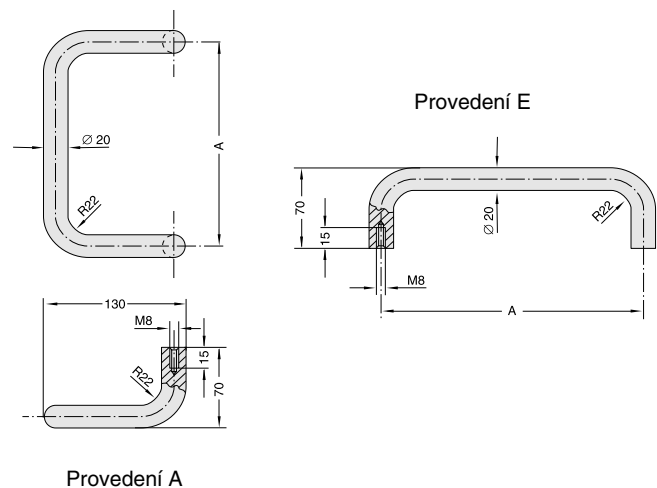


A	Obj. číslo	D	Příslušenství	Griff D	Obj. číslo
200	KG-16.200.14	16	Hliníkové zakonovací podločky eloxované 4 ks	16	KG-16.000.04
250	KG-16.250.14				
300	KG-16.300.14				
350	KG-16.350.14				
400	KG-16.400.14				
450	KG-16.450.14	18	Hliníkové zakonovací podločky eloxované 4 ks	18	KG-18.000.04
500	KG-18.500.14				
550	KG-18.550.14				
600	KG-18.600.14				
650	KG-18.650.14				

M1

Série M1

Robustní strojní madla z hliníkové kulatiny Ø 20 mm v provedení přímém nebo úhlovém.
Povrch:
Broueno, otryskáno
a matově eloxováno ve dvou barvách



Ø	přírodně eloxované		matově eloxované		M	T	H	R
	A	Obj. číslo	Obj. číslo					
20	200	M1-20.200.11	M1-20.200.14		8	15	70	22
	250	M1-20.250.11	M1-20.250.14					
	300	M1-20.300.11	M1-20.300.14					
	350	M1-20.350.11	M1-20.350.14					
	400	M1-20.400.11	M1-20.400.14					
	600	M1-20.600.11	M1-20.600.14					
Hliníkové zakonovací podločky Ø 20 - 2 ks		M1-20.000.01	M1-20.000.14					
25	200	M1-25.200.11	M1-25.200.14		8	15	85	28
	250	M1-25.250.11	M1-25.250.14					
	300	M1-25.300.11	M1-25.300.14					
	400	M1-25.400.11	M1-25.400.14					
	600	M1-25.600.11	M1-25.600.14					
	Hliníkové zakonovací podločky Ø 25 - 2 ks		M1-25.000.01	M1-25.000.14				
30	300	M1-30.300.11	M1-30.300.14		10	15	100	34
	400	M1-30.400.11	M1-30.400.14					
	600	M1-30.600.11	M1-30.600.14					

HS

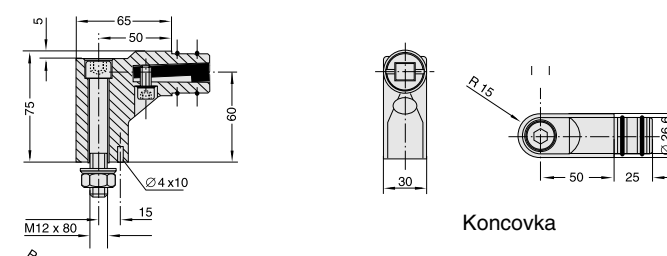
Série HS

Extrémně variabilní a robustní systém HS-30 umožňuje sestavení libovolné délky a tvaru madla. Použitelný v různých oblastech strojírenství a průmyslu.

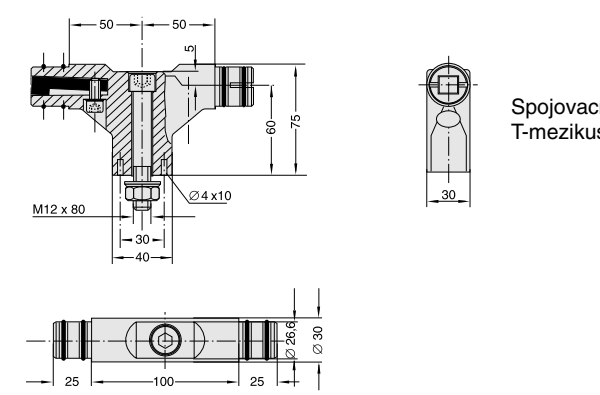
Skládá se z:
Koncovek, spojek, T-mezikus, spojovacích trubek a oblouků (45° a 90°)

Materiál a povrch:

- Koncovky, spojky a T-mezikusy jsou vyrobeny tlakovým litím z hliníku potaženým polomatnou práškovou barvou
- Trubky a oblouky jsou z hliníkové trubky AIMgSi0,5 a jsou vyráběny ve dvou provedeních povrchu:
Provedení A - broueno, hlazeno a přirodně eloxováno
Provedení B - opatřeno polomatnou práškovou barvou
- Upevňovací součásti ocelové zinkochromátové, případně pro vlhké a agresivní prostředí z nerez.



Koncovka	Obj. číslo
Standardní provedení	HS-30.ESA.54
Provedení pro vlhké prostředí	HS-30.ENA.54



Spojovací T-mezikus	Obj. číslo
Standardní provedení	HS-30.TSA.54
Provedení pro vlhké prostředí	HS-30.TNA.54

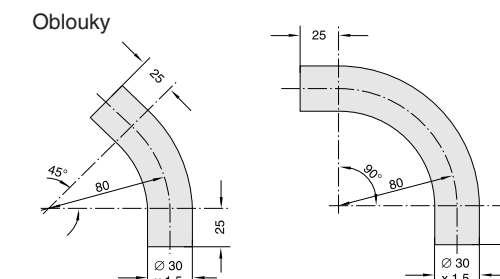
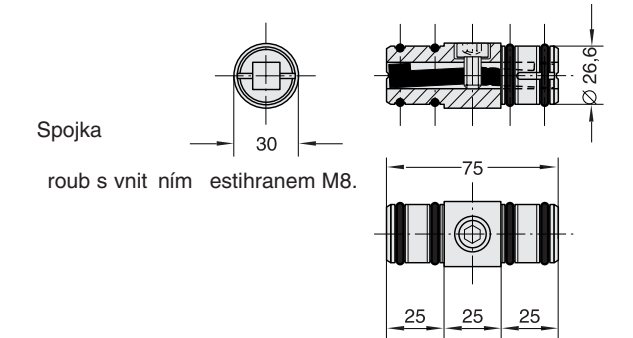


Spojka	Obj. číslo
Standardní provedení	HS-30.KSA.54
Provedení pro vlhké prostředí	HS-30.KNA.54



Trubky Ø 30 x 1,5	Provedení A	Provedení B
Délka	Obj. číslo	Obj. číslo
200	HS-30.200.11	HS-30.200.54
300	HS-30.300.11	HS-30.300.54
400	HS-30.400.11	HS-30.400.54
500	HS-30.500.11	HS-30.500.54
600	HS-30.600.11	HS-30.600.54
700	HS-30.700.11	HS-30.700.54

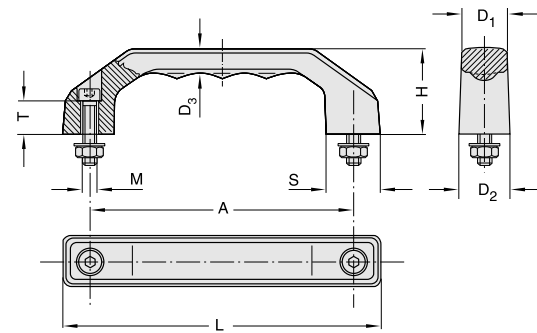
Oblouk Ø 30 x 1,5	Obj. číslo	Obj. číslo
45°	HS-30.B45.11	HS-30.B45.54
90°	HS-30.B90.11	HS-30.B90.54



RG

Série RG

Masivní madlo pi kového designu z odolného termoplastu PA 6 zpevněného skleněnými kuličkami. Možno dodávat v etn upevovací materiálu. Pro vlhké prostředí lze dodat upevovací materiál z nerez. Povrch: Matov, černý nebo oranžový s jemnou zrnitou strukturou.



A	Barva	Standard Obj. číslo	pro vlhké prostředí Obj. číslo	bez roub Obj. číslo	M	T	L	H	D1	D2	D3	S
100	černá oranžová	RG-1S.100.84 RG-1S.100.09	RG-1N.100.84 RG-1N.100.09	RG-1P.100.84 RG-1P.100.09	M 5x22	13	122	33	17	19	8,5	20
120	černá oranžová	RG-1S.120.84 RG-1S.120.09	RG-1N.120.84 RG-1N.120.09	RG-1P.120.84 RG-1P.120.09	M 6x25	15	146	39	20,5	23	10,5	24
140	černá oranžová	RG-1S.140.84 RG-1S.140.09	RG-1N.140.84 RG-1N.140.09	RG-1P.140.84 RG-1P.140.09	M 8x30	16	170	45	24	27	12	28
160	černá oranžová	RG-1S.160.84 RG-1S.160.09	RG-1N.160.84 RG-1N.160.09	RG-1P.160.84 RG-1P.160.09	M 8x35	20	194	52	27,5	31	13,5	32
180	černá oranžová	RG-1S.180.84 RG-1S.180.09	RG-1N.180.84 RG-1N.180.09	RG-1P.180.84 RG-1P.180.09	M 10x40	20	218	58	31	35	15,5	36

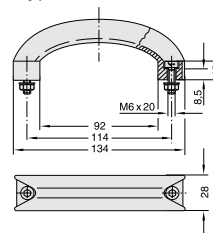
BP

Série BP

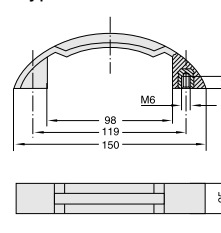
Vysoce kvalitní madla s charakteristickým designem. Vyrobeno z termoplastu PA 6 zpevněného skleněnými kuličkami. Povrch: Matov, černý, jemně zrnitý.



Typ BP-01



Typ BP-02



bez roub

Obj. číslo

BP-01.114.84

BP-02.119.84

v etn roub

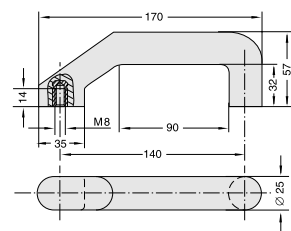
Obj. číslo

BP-01.114.84S

BD

Série BD

Extremně pevné madlo. Materiál duroplast F3 31. Závitové vložky z mosazi. Povrch: Lesklý.



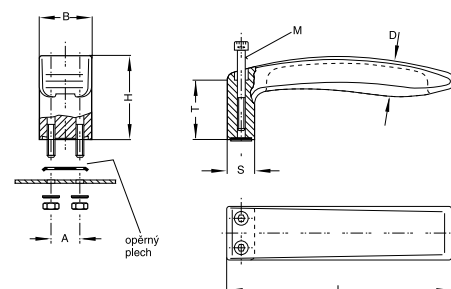
Obj. číslo

BD-25.140.84

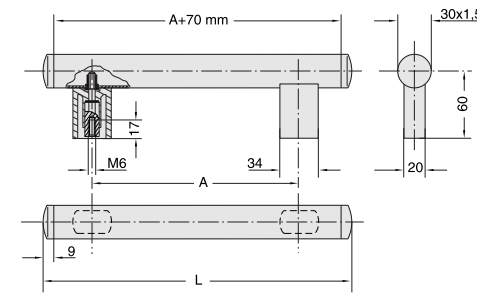
KW

Série KW

Jednastranné madlo z termoplastu PA 6 zpevněného skleněnými kuličkami. Velmi pevné a odolné. Dodáváno v etn spojovacího materiálu z nerez. Povrch: Matov, černý.



A	L	Standard Obj. číslo	M	T	B	H	D	S
17	128	KW-30.017.84	M5 x 45	33	30	48	20	18
22	156	KW-36.020.84	M6 x 55	40	36	58	24	22



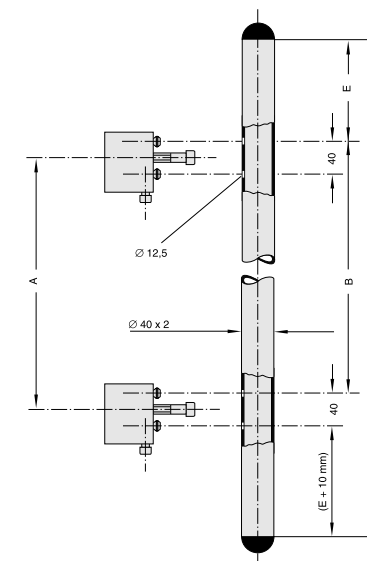
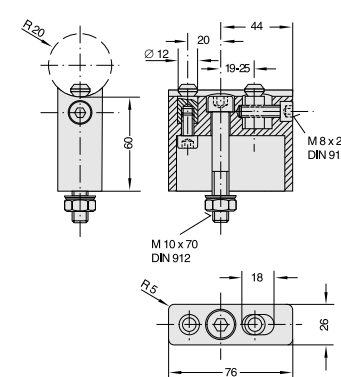
U1

Série U1

Madlo z hliníkové trubky a polyamidových držáků a koncových krytek. Povrch: Koncovky a krytky polomatněné, spojovací trubka eloxovaná ve etn provedení povrchu. V etn upevovacích roub.

L	A	Eloxované provedení spojovací trubky			erná práková barva
		pírodní	erná	titanová	erná
Obj. číslo	Obj. číslo	Obj. číslo	Obj. číslo	Obj. číslo	
288	200	U1-30.200.01	U1-30.200.04	U1-30.200.05	U1-30.200.54
338	250	U1-30.250.01	U1-30.250.04	U1-30.250.05	U1-30.250.54
388	300	U1-30.300.01	U1-30.300.04	U1-30.300.05	U1-30.300.54
438	350	U1-30.350.01	U1-30.350.04	U1-30.350.05	U1-30.350.54
488	400	U1-30.400.01	U1-30.400.04	U1-30.400.05	U1-30.400.54
588	500	U1-30.500.01	U1-30.500.04	U1-30.500.05	U1-30.500.54
688	600	U1-30.600.01	U1-30.600.04	U1-30.600.05	U1-30.600.54

Drák - schema



U2

Série U2

Velmi pevné strojní a pístrojové madlo. Nerezová trubka Ø 40 x 2 mm (materiál DIN 1.4301), dráky z tlakového litého hliníku a koncovky z polymidu PA 6. Velmi jednoduchá montáž z etn strany. V etn spojovacího materiálu z oceli. Povrch: Trubka jemně broušená, dráky černě nebo práková barvou, koncovky polomatněné, spojovací materiál zinkochromátovaný.

Madla

L	Obj. číslo	A	B	E
600	U2-40.380.37	380	380	85
700	U2-40.480.37	480	480	85
800	U2-40.500.37	500	500	125
900	U2-40.600.37	600	600	125
1000	U2-40.700.37	700	700	125

Jednotlivé díly

Jednotlivé díly	Obj. číslo
Drák*, 1 ks	U2-40.00H.54
Koncovka, 1 ks	RK-PA.040.9005

* v etn roubu

RE

Série RE

Madlo v t kém provedení pro stroje, v robní linky a dve e. Koncovky z pevnostního vyztu eného polyamidu, spojovací trubka Ø 35 x 2 mm z nerez (DIN 1.4301), závitové vložky z nerez (DIN 1.4305). Dutina trubky je vodot sn uzav ena O-krou ky na epu koncovek.

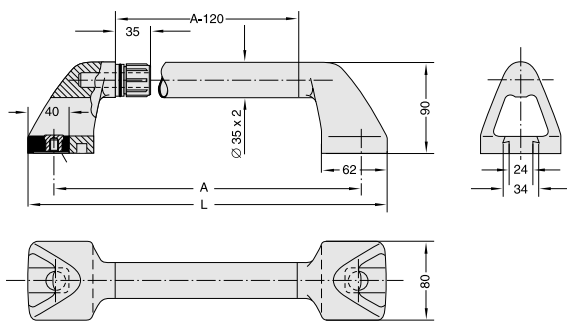
Provedení G:

Se závitovou vložkou M 10 pro upevn ní roubem ze zadní strany.

Provedení S:

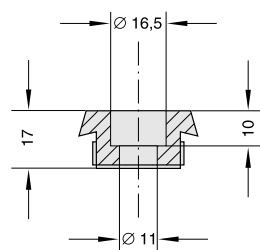
S vložkou pro hlavu roubu M 10 pro montá z elní strany. Povrch:

Koncovky polomatn erné, trubka jemn brou ena.

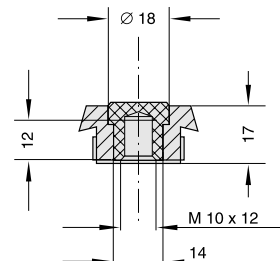


Madla		Provedení S	Provedení G
A	L	Obj. íslo	Obj. íslo
300	350	RE-35.300.ES	RE-35.300.EG
350	400	RE-35.350.ES	RE-35.350.EG
400	450	RE-35.400.ES	RE-35.400.EG
450	500	RE-35.450.ES	RE-35.450.EG
500	550	RE-35.500.ES	RE-35.500.EG
600	650	RE-35.600.ES	RE-35.600.EG
700	750	RE-35.700.ES	RE-35.700.EG
800	850	RE-35.800.ES	RE-35.800.EG

Vložka provedení S



Vložka provedení G



Jednotlivé díly	Obj. íslo
Koncovka bez vložky, 1 ks	RE-35.000.00
Vložka S, včetně nerezového roubu, matice a podložky, 1 ks	RE-35.000.ES
Vložka G, 1 ks	RE-35.000.EG

Průmyslová madla z plastu



Strana 12. **K4**

Strana 13. **RG**

Strana 13. **BP**

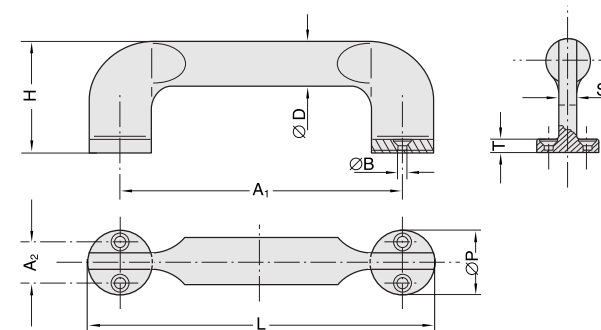
Strana 13. **BD**

Strana 13. **KW**

Série K4

Vysoce pevné madlo vhodné pro montá na t nkost nné plechy. Materiál: Termoplast PA 6, zpevn n sklen. kuli kami. Povrch: Matov ern

K4



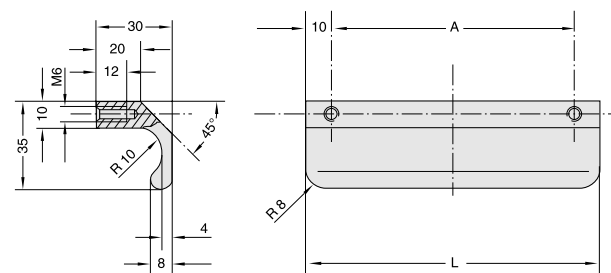
A1	A2	Obj. íslo	Provedení (dodávka)	B	T	S	L	H	D	P
		K4-20.S120.84	se zapu t n m roubem s k í ovou drá kou M4 x 16							
120	18	K4-20.B120.84	s nerezov mi roubu do plechu dle DIN 7982 Ø 3,9 x 16	4,5	6	8	148	50	20	28
		K4-20.P120.84	bez roub							
		K4-25.S150.84	se zapu t n m roubem s k í ovou drá kou M 5 x 20							
150	22	K4-25.B150.84	s nerezov mi roubu do plechu dle DIN 7982 Ø 4,8 x 16	5,5	7	10	184	62,5	25	34
		K4-25.P150.84	bez roub							



EL

Série EL

Madla z nerezového L-profilu s ergonomick m pr ezem. Materiál DIN 1.4404 Povrch: Otryskáno a elchem. le t no



A	L	Obj. íslo
60	80	EL-35.060.36
80	100	EL-35.080.36
100	120	EL-35.100.36
130	150	EL-35.130.36
Profil-Material, 1 m		EL-35.001.36

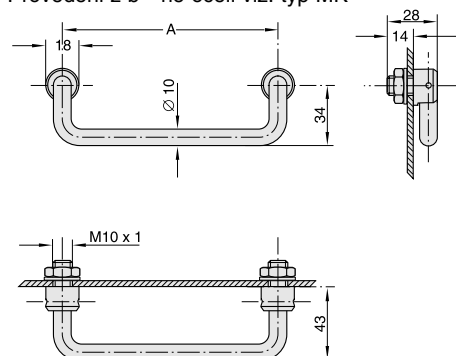
EK

Série EK

Skláp cí nerezová madla s aretací v obou krajních polohách. Zatí itelnost a 1000 N/1 pár. Povrch: Pololeskl



Provedení z bí né oceli viz. typ MK



A	Obj. íslo
100	EK-10.100.31
120	EK-10.120.31
180	EK-10.180.31

Zapu štěná, pásková a sklápěcí madla



Strana 28. **SG**

Strana 29. **PK**

Strana 29. **SK**

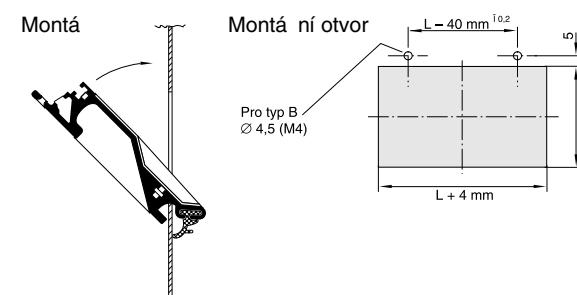
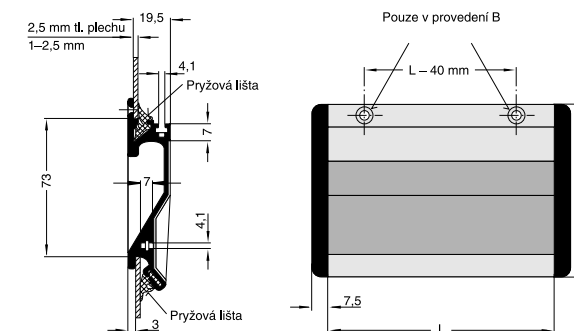
Strana 30. **MK**

Strana 30. **MA**

SG

Série SG

Zapu t ná madla z ta eného hliníkového profilu mohou b t dodány v libovolné délce. Tvarování profilu madla a op rná pry ová li ta zaji ují snadnou montá bez roub a dokonalou pevnost spojení s plechy tl. 1 - 2 mm. Dv k í ové drá ky pro nasunutí matice M4 umo ují p ípadné ukost ení madla. Hliníkov profil je dodáván eloxován v barv p írodní nebo erné. Zakon ovací krytky jsou z erného polyamidu. Alternativní upevn ní dv ma rouby M 4 x 8 z elní strany je mo né u provedení B.



L	Barva profilu	Provedení A		Provedení B	
		Obj. íslo	Obj. íslo	Obj. íslo	Obj. íslo
100	p írodní	SG-73.100.A1	SG-73.100.B1	SG-73.100.B1	104 x 73
100	erná	SG-73.100.A4	SG-73.100.B4	SG-73.100.B4	104 x 73
118	p írodní	SG-73.118.A1	SG-73.118.B1	SG-73.118.B1	122 x 73
118	erná	SG-73.118.A4	SG-73.118.B4	SG-73.118.B4	122 x 73
167	p írodní	SG-73.167.A1	SG-73.167.B1	SG-73.167.B1	171 x 73*
167	erná	SG-73.167.A4	SG-73.167.B4	SG-73.167.B4	171 x 73*

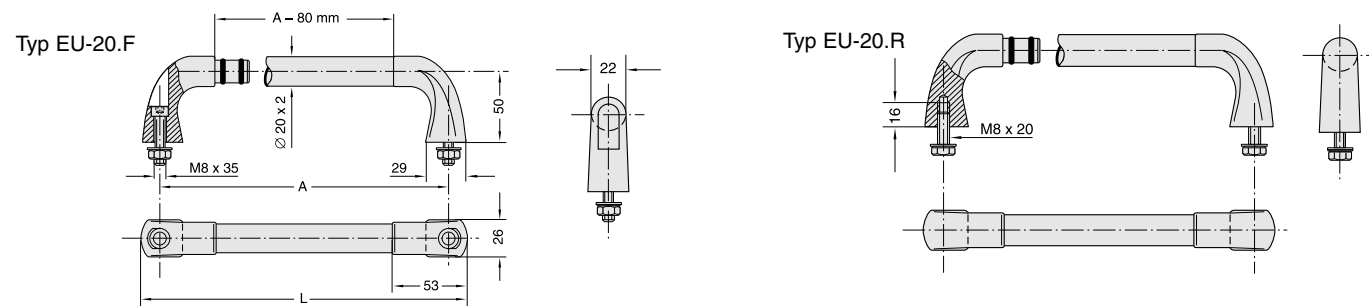
* Rozm r identick pro madlo SK-50.184.44

EU

Série EU

Délková variabilní madla z nerez. Mo nost volby upevn ní roubem z elní i vnit ní strany. Dodávána s ve ker m upev ovacím materiálem. Jednotlivé díly madel lze dodat i samostatn . Povrch:
Verze A - jemn brou en povrch
Verze B - s plastov m potahem

Jednotlivé díly	Obj. íslo
Koncovka pro montá z elní strany, 1 ks	EU-20.F000.S
Koncovka pro montá z vnit ní strany, 1 ks	EU-20.R000.S
Spojovací trubka $\varnothing 20 \times 2$ mm, 1 m	EU-20.0001.A

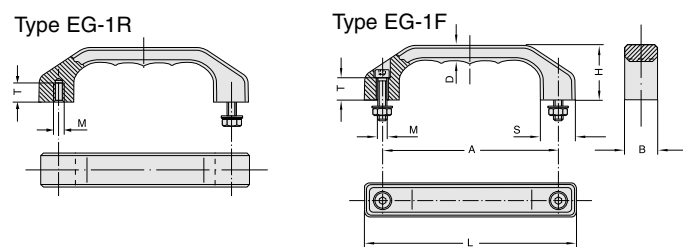


Typ EU-20.F Provedení pro montá z elní strany		Typ EU-20.R Provedení pro montá z vnit ní strany	
Verze A	Verze B	Verze A	Verze B
AL	Obj. íslo	Obj. íslo	Obj. íslo
200	226 EU-20.F200.A	EU-20.F200.B	EU-20.R200.A
250	276 EU-20.F250.A	EU-20.F250.B	EU-20.R250.A
300	326 EU-20.F300.A	EU-20.F300.B	EU-20.R300.A
350	376 EU-20.F350.A	EU-20.F350.B	EU-20.R350.A
400	426 EU-20.F400.A	EU-20.F400.B	EU-20.R400.A

EG

Série EG

Masivní nerezová madla se stejn m designem jako u hliníkov ch madel AG. Dodávána s ve ker m upev ovacím materiálem. Povrch:
Otryskáno a elektrochem. polomatn le t no



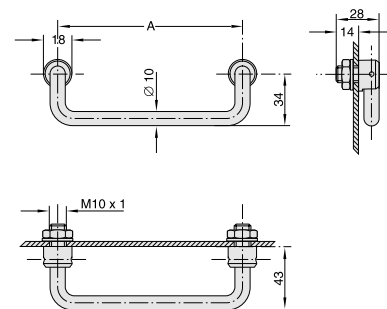
Typ EG-1F Pro montá z elní strany			Typ EG-1R Pro montá z vnit ní strany							
A	L	Obj. íslo	M	Obj. íslo	M	T	H	B	D	S
140	170	EG-1F.140.36	M 8 x 30	EG-1R.140.36	8 x 18	15	45	25	12	28
180	218	EG-1F.180.36	M10 x 40	EG-1R.180.36	10 x 20	18	58	32	15	36

MK

Série MK

Skláp cí madla pro m ící p ístroje. Vyrobená z ocelové kulatiny. Aretace v obou krajních polohách. Nosnost 1000 N/1 pár. V etn upev ovacích pozinkovan ch matic a podlo ek. Povrch:
Provedení A:
Brou en a leskle chromovan
Provedení B:
Jako A, ale navíc opat eno odol m plastov m potahem

Nerezové provedení viz. typ EK str. 11



	Provedení A	Provedení B
A	Obj. íslo	Obj. íslo
100	MK-10.100.22	MK-10.100.23
120	MK-10.120.22	MK-10.120.23
180	MK-10.180.22	MK-10.180.23

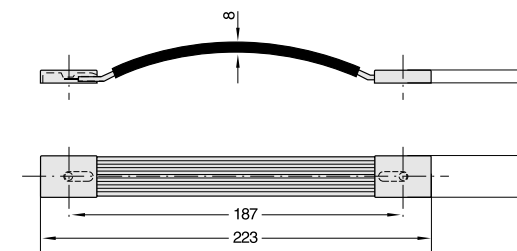
MA

Série MA

Pásková p ístrojová madla pro nejvy í nároky. Extrémn pevná a odolná, ur ená pro pí kov é aplikace. Pásky madel jsou vyrobeny z pevného plastu, typy MA 23 s vlo enou ocelovou v ztu í. Krycí koncovky jsou poniklovány.

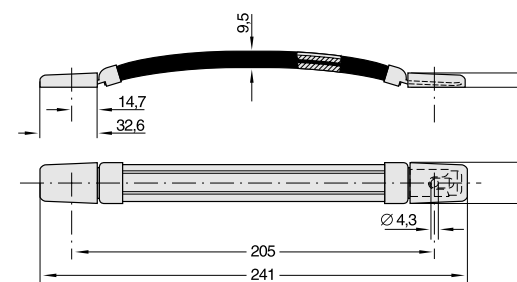
Obj. íslo
Typ
MA-23.187.84

Pro roubu M4 s ku elovou hlavou dle DIN 963-964-966



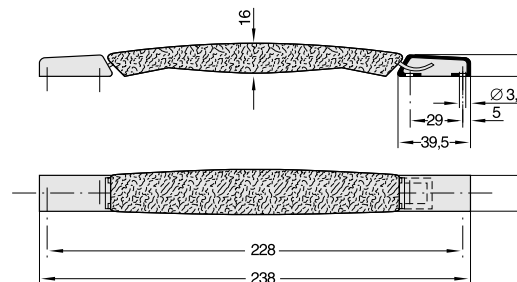
Obj. íslo
Typ
MA-23.205.84

Pro roubu M4 s ku elovou hlavou dle DIN 963-964-966



Obj. íslo
Typ
MA-20.228.84

Upevn ní pomocí roubu do plechu $\varnothing 3,9$ dle DIN 7981



Průmyslová madla pro přístrojové čelní panely a podstavce přístrojů



Strana 31..... **F**

Strana 32..... **AL**

Strana 32..... **LG**

Strana 32..... **WP**

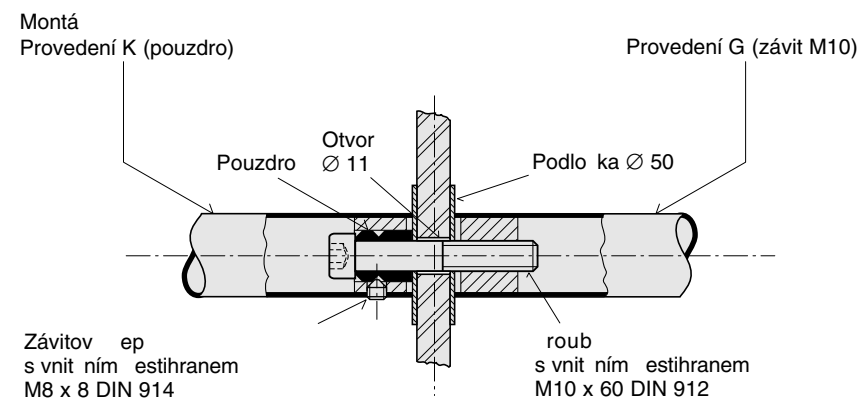
Strana 33..... **W3**

Strana 33..... **GZ**

Strana 33..... **GK**

Strana 33..... **GG**

ER-33



Jednostranné provedení				
A	Provedení	Typ ER-33.S Obj. číslo	Typ ER-33.A Obj. číslo	Typ ER-33.D Obj. číslo
300	G	-	-	ER-33.D300.EG
	K	-	-	ER-33.D300.EK
350	G	ER-33.S350.EG	ER-33.A350.EG	-
	K	ER-33.S350.EK	ER-33.A350.EK	-
500	G	ER-33.S500.EG	ER-33.A500.EG	-
	K	ER-33.S500.EK	ER-33.A500.EK	-

Oboustranné provedení				
300	G/K	-	-	ER-33.D300.DO
350	G/K	ER-33.S350.DO	ER-33.A350.DO	-
500	G/K	ER-33.S500.DO	ER-33.A500.DO	-

Příslušenství	Obj. číslo
Nerezová podložka Ø 50 x 1,5 mm	ER-33.0050.RO
Nerezová krytka a roubovaný pro jednostranné provedení	ER-33.0000.AK

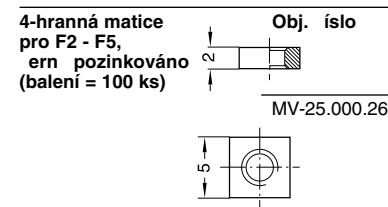
F

Série F

Vestavní použitelná madla pro čelní panely 19"-přístroj s modulem 5,08 mm (= 1 TE)
Materiál: Hliníkový profil AIMgSi0,5

Povrch: Broušený, matový eloxovaný nebo černý práškový.
Montáž: Všechny typy F jsou opatřeny klíčovými drážkami odpovídajícími hlavě roubovaných

M 2,5 (DIN 933) nebo matice M 2,5 (DIN 439, 562, 934).
Příslušenství: K madlům je možné dodat 4-hranné matice s vnitřní drážkou 2 mm.
K typu F3 lze dodat popisovací a průhledné krycí pásy.

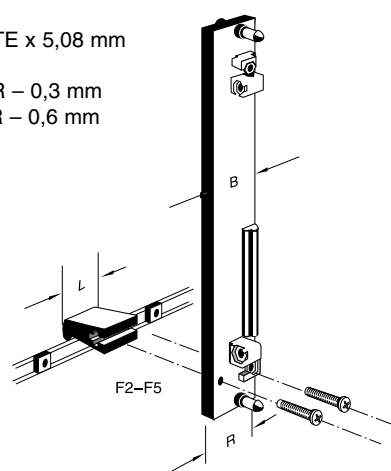


Příslušenství k typu F3		Průhledné pásy	
TE	Obj. číslo	Obj. číslo	ks/balení
3	BS-03.014.91	TS-03.014.80	100
4	BS-04.019.91	TS-04.019.80	100
5	BS-05.024.91	TS-05.024.80	100
6	BS-06.029.91	TS-06.029.80	100
8	BS-08.040.91	TS-08.040.80	100
12-88	BS-00.500.91	TS-00.500.80	10

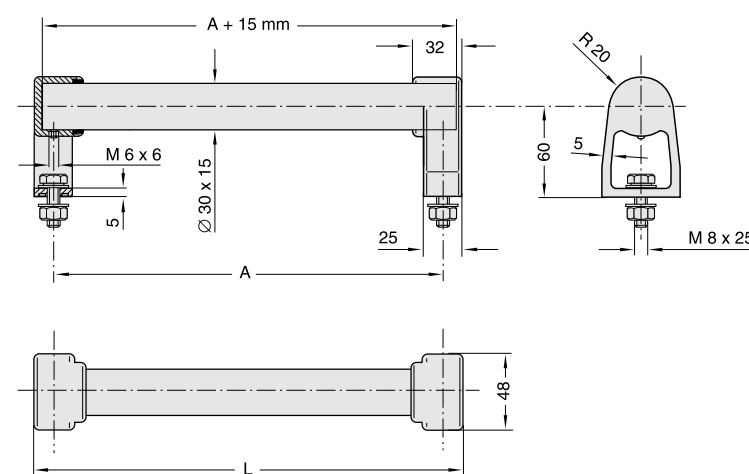


TE = dĺžka jednotka rastru = 5,08 mm		Typ F2	Typ F3	Typ F4	Typ F5		
řada rastru (TE x 5,08)	Délka madla	Barva eloxu	Obj. číslo	Obj. číslo	Obj. číslo	Obj. číslo	
3	15,24	14,6	přírodní emal	F2-03.014.01 F2-03.014.04	F3-03.014.01 F3-03.014.04	F4-03.014.01 F4-03.014.04	F5-03.014.01 F5-03.014.04
4	20,32	19,7	přírodní emal	F2-04.019.01 F2-04.019.04	F3-04.019.01 F3-04.019.04	F4-04.019.01 F4-04.019.04	F5-04.019.01 F5-04.019.04
5	25,40	24,8	přírodní emal	F2-05.024.01 F2-05.024.04	F3-05.024.01 F3-05.024.04	F4-05.024.01 F4-05.024.04	F5-05.024.01 F5-05.024.04
6	30,48	29,9	přírodní emal	F2-06.029.01 F2-06.029.04	F3-06.029.01 F3-06.029.04	F4-06.029.01 F4-06.029.04	F5-06.029.01 F5-06.029.04
8	40,64	40,0	přírodní emal	F2-08.040.01 F2-08.040.04	F3-08.040.01 F3-08.040.04	F4-08.040.01 F4-08.040.04	F5-08.040.01 F5-08.040.04
12	60,96	60,3	přírodní emal	F2-12.060.01 F2-12.060.04	F3-12.060.01 F3-12.060.04	F4-12.060.01 F4-12.060.04	F5-12.060.01 F5-12.060.04
14	71,12	70,5	přírodní emal	F2-14.070.01 F2-14.070.04	F3-14.070.01 F3-14.070.04	F4-14.070.01 F4-14.070.04	F5-14.070.01 F5-14.070.04
20	101,60	101,0	přírodní emal	F2-20.101.01 F2-20.101.04	F3-20.101.01 F3-20.101.04	F4-20.101.01 F4-20.101.04	F5-20.101.01 F5-20.101.04
42	213,36	212,6	přírodní emal	F2-42.212.01 F2-42.212.04	F3-42.212.01 F3-42.212.04	F4-42.212.01 F4-42.212.04	F5-42.212.01 F5-42.212.04
60	304,80	304,1	přírodní emal	F2-60.304.01 F2-60.304.04	F3-60.304.01 F3-60.304.04	F4-60.304.01 F4-60.304.04	F5-60.304.01 F5-60.304.04
84	426,72	426,0	přírodní emal	F2-84.426.01 F2-84.426.04	F3-84.426.01 F3-84.426.04	F4-84.426.01 F4-84.426.04	F5-84.426.01 F5-84.426.04
Profil, 1 m			přírodní emal	F2-01.000.01 F2-01.000.04	F3-01.000.01 F3-01.000.04	F4-01.000.01 F4-01.000.04	F5-01.000.01 F5-01.000.04

Montáž: R = TE x 5,08 mm
B = R - 0,3 mm
L = R - 0,6 mm



ES



A	L	Standardní verze (6 hraní roubovaná)	Bezpečenostní verze (roubovaná s plochou hlavou)
		Obj. číslo	Obj. číslo
200	225	ES-30.200.ST	ES-30.200.SI
250	275	ES-30.250.ST	ES-30.250.SI
300	325	ES-30.300.ST	ES-30.300.SI
350	375	ES-30.350.ST	ES-30.350.SI
400	425	ES-30.400.ST	ES-30.400.SI
500	525	ES-30.500.ST	ES-30.500.SI
600	625	ES-30.600.ST	ES-30.600.SI

Jednotlivé díly

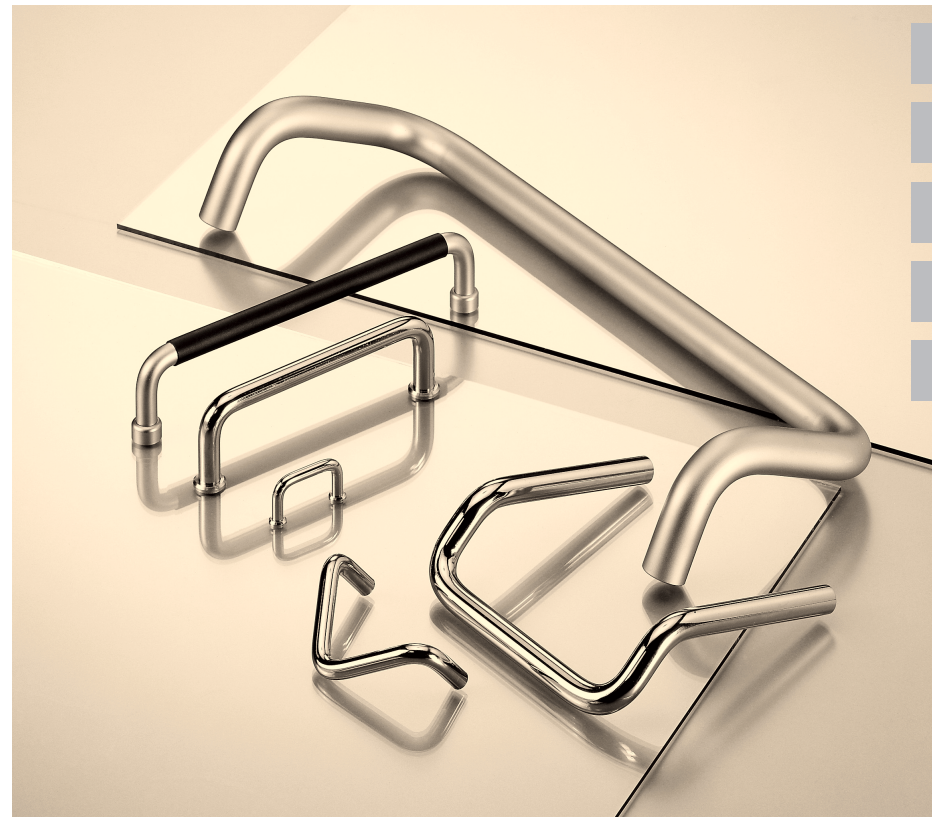
Artikl	Standardní verze	Bezpečenostní verze
	Obj. číslo	Obj. číslo
koncovka	ES-30.000.ST	ES-30.000.SI
Spojovací trubka 1 m	ES-30.001.33	



Série ES

Univerzální madla sestavená ze dvou koncovek a libovolně dlouhé spojovací trubky z nerezové. Zvláště vhodné pro použití v potravinářském průmyslu. Jednotlivé díly madel lze dodat i samostatně. Materiál: Koncovky z ulechtilé litiny, trubka z nerezové DIN 1.4301. Velmi kvalitní povrchová úprava.

Madla z ocelové kulatiny



Strana 5. **ST**

Strana 6. **SS**

Strana 6. **WS**

Strana 6. **AM**

Strana 6. **M2**

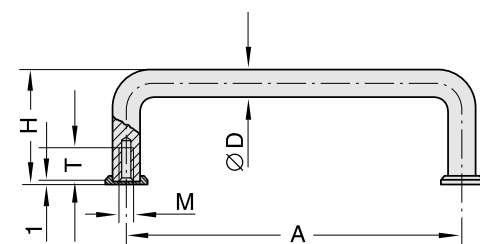
ST



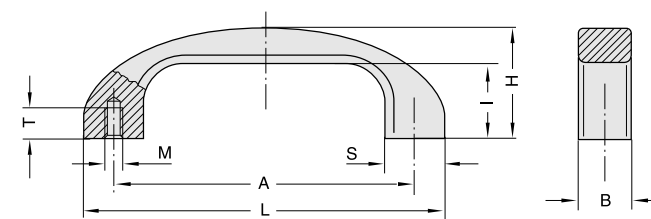
Série ST

Vysoce kvalitní ocelová madla s vnitřním závitem. Včetně krycích podložek.

Povrch:
Jemně broušeno a chromováno.
Od 100 ks/typ je možné matové chromování.



A	Obj. číslo	D	H	M	T
32	ST-05.032.22	5	21		
42	ST-05.042.22				
55	ST-05.055.22				
76	ST-05.076.22	5	25	3	6
88	ST-05.088.22				
32	ST-08.032.22				
55	ST-08.055.22				
64	ST-08.064.22				
88	ST-08.088.22				
96	ST-08.096.22	8	33	4	8
98	ST-08.098.22				
102	ST-08.102.22				
120	ST-08.120.22				
128	ST-08.128.22				
136	ST-08.136.22				
55	ST-10.055.22				
88	ST-10.088.22				
100	ST-10.100.22				
102	ST-10.102.22				
115	ST-10.115.22				
120	ST-10.120.22	10	41	5	10
136	ST-10.136.22				
180	ST-10.180.22				
200	ST-10.200.22				
235	ST-10.235.22				
250	ST-10.250.22				

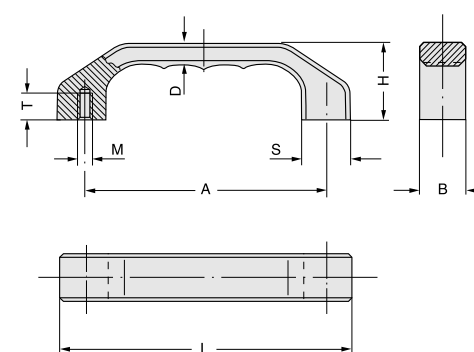


AB

Série AB

Madlo z hliníkové slitiny
Povrch:
Pololeskl povrch p írodn ,
p ípadn ern eloxovan

Eloxováno		p írodní		erná		M	T	H	B	I	S
A	L	Obj. íslo	Obj. íslo	Obj. íslo	Obj. íslo						
120	144	AB-22.120.11	AB-22.120.14			6	12	46	22	31	24
140	168	AB-25.140.11	AB-25.140.14			8	15	53	25	36	28

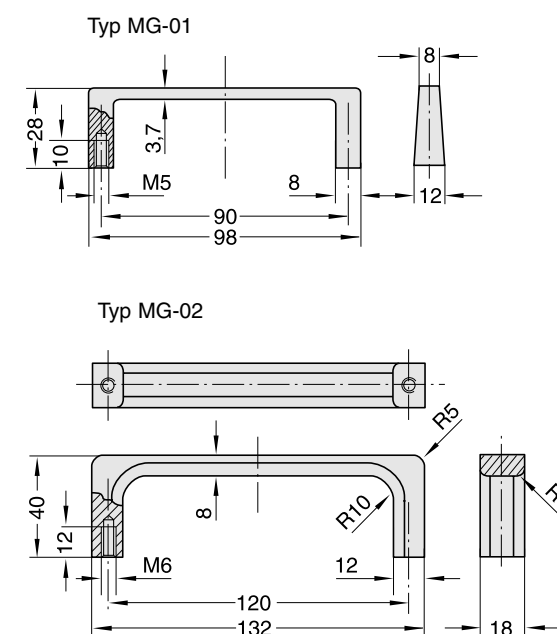


AG

Série AG

Masivní madlo
z hliníkové slitiny
Povrch:
Pololeskl eloxovan
ve t ech zákl. barvách

Eloxováno		p írodní		erná		titanová		M	T	L	H	B	D	S
A	Obj. íslo	Obj. íslo	Obj. íslo	Obj. íslo	Obj. íslo	Obj. íslo	Obj. íslo							
120	AG-22.120.11	AG-22.120.14	AG-22.120.15					6	12	146	39	22	10,5	24
140	AG-25.140.11	AG-25.140.14	AG-25.140.15					8	15	170	45	25	12	28
160	AG-28.160.11	AG-28.160.14	AG-28.160.15					8	15	194	52	28	13,5	32



MG

Série MG

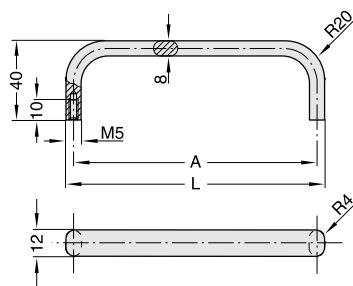
Materiál: AlMgSi0,5
Povrch:
Pololeskl eloxovan
ve dvou zákl. barvách

	Typ MG-01	Typ MG-02
	Obj. íslo	Obj. íslo
p írodní	MG-01.090.01	MG-02.120.01
erná	MG-01.090.04	MG-02.120.04

OA

Série OA

Madla z hliníkov ch ty í s ováln m pr ezem
Povrch: p írodní matov , p íp. ern eloxovann

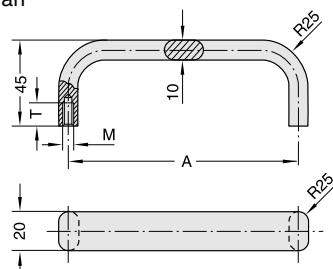
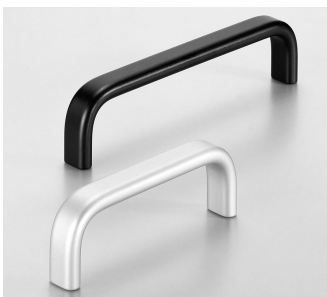


A	L	p írodní	
		Obj. íslo	erná
55	63	OA-12.055.01	OA-12.055.04
88	96	OA-12.088.01	OA-12.088.04
100	108	OA-12.100.01	OA-12.100.04
120	128	OA-12.120.01	OA-12.120.04
180	188	OA-12.180.01	OA-12.180.04
200	208	OA-12.200.01	OA-12.200.04
235	243	OA-12.235.01	OA-12.235.04
250	258	OA-12.250.01	OA-12.250.04

MF

Série MF

Madla z hliníkov ch ty í s ploch m, ováln m pr ezem.
Pro stroje a p ístroje.
Povrch: Brou en , matov , p írodní
nebo ern eloxovan



A	p írodní		M	T
	Obj. íslo	erná		
120	MF-20.120.01	MF-20.120.04		
180	MF-20.180.01	MF-20.180.04	5	10
200	MF-20.200.01	MF-20.200.04		
350	MF-20.350.01	MF-20.350.04	6	12

MO

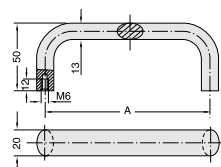
Série MO

Madla z hliníkov ch ty í s ploch m, ováln m pr ezem
s hladk m, p ípadn zdrs n m povrchem.
Kód kone né úpravy:
N = p írodn eloxováno
S = ern eloxováno
P = erná prá ková barva

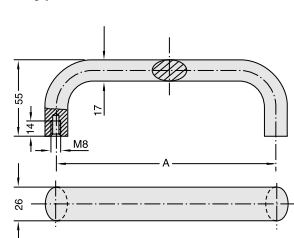


Madlo	A	Kód povrchu	Zdrs n	
			hladk	Obj. íslo
MO-20	100	N	MO-20.100.01	MO-20.100.11
		S	MO-20.100.04	MO-20.100.14
		P	MO-20.100.54	-
	112	N	MO-20.112.01	MO-20.112.11
		S	MO-20.112.04	MO-20.112.14
		P	MO-20.112.54	-
	120	N	MO-20.120.01	MO-20.120.11
		S	MO-20.120.04	MO-20.120.14
		P	MO-20.120.54	-
128	N	MO-20.128.01	MO-20.128.11	
	S	MO-20.128.04	MO-20.128.14	
	P	MO-20.128.54	-	
160	N	MO-20.160.01	MO-20.160.11	
	S	MO-20.160.04	MO-20.160.14	
	P	MO-20.160.54	-	
MO-26	112	N	MO-26.112.01	MO-26.112.11
		S	MO-26.112.04	MO-26.112.14
		P	MO-26.112.54	-
	120	N	MO-26.120.01	MO-26.120.11
		S	MO-26.120.04	MO-26.120.14
		P	MO-26.120.54	-
	128	N	MO-26.128.01	MO-26.128.11
		S	MO-26.128.04	MO-26.128.14
		P	MO-26.128.54	-
	160	N	MO-26.160.01	MO-26.160.11
		S	MO-26.160.04	MO-26.160.14
		P	MO-26.160.54	-
	180	N	MO-26.180.01	MO-26.180.11
		S	MO-26.180.04	MO-26.180.14
		P	MO-26.180.54	-
	192	N	MO-26.192.01	MO-26.192.11
		S	MO-26.192.04	MO-26.192.14
		P	MO-26.192.54	-
350	N	MO-26.350.01	MO-26.350.11	
	S	MO-26.350.04	MO-26.350.14	
	P	MO-26.350.54	-	

Typ MO-20



Typ MO-26



Madla z hliníkových slitin



Strana 1. **R**

Strana 2. **S**

Strana 2. **AE**

Strana 2. **RA**

Strana 3. **OA**

Strana 3. **MF**

Strana 3. **MO**

Strana 4. **AB**

Strana 4. **AG**

Strana 4. **MG**

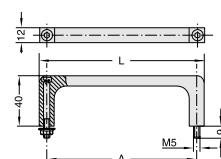
R



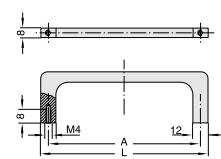
Série R

V estřann pou itelná typová ada, p edev ím pro 19"-p ístrojové sk ín a jiné za ízení.
Materiál: AlMgSi0,5

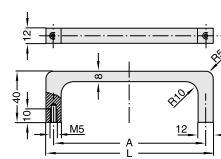
Typ R 1
íroká verze



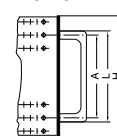
Typ R 2
Úzká verze



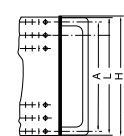
Typ R 3



Verze 1



Verze 2



Montá na
19" elní desky

Příslušné montážní schéma	L	A	H	Barva	Typ R1 Obj. číslo	Typ R2 Obj. číslo	Typ R3 Obj. číslo
1	67	55	88,1 (2HE)	přirodní černá	R1-12.055.01 R1-12.055.04	R2-08.055.01 R2-08.055.04	R3-12.055.01 R3-12.055.04
	100	88	132,5 (3HE)	přirodní černá	R1-12.088.01 R1-12.088.04	R2-08.088.01 R2-08.088.04	R3-12.088.01 R3-12.088.04
	132	120	177,0 (4HE)	přirodní černá	R1-12.120.01 R1-12.120.04	R2-08.120.01 R2-08.120.04	R3-12.120.01 R3-12.120.04
	192	180	221,5 (5HE)	přirodní černá	R1-12.180.01 R1-12.180.04	R2-08.180.01 R2-08.180.04	R3-12.180.01 R3-12.180.04
	247	235	266,0 (6HE)	přirodní černá	R1-12.235.01 R1-12.235.04	R2-08.235.01 R2-08.235.04	R3-12.235.01 R3-12.235.04
2	43,5	32,0	44,0 (1HE)	přirodní černá	R1-12.032.01 R1-12.032.04	R2-08.032.01 R2-08.032.04	R3-12.032.01 R3-12.032.04
	87,5	75,5	88,1 (2HE)	přirodní černá	R1-12.075.01 R1-12.075.04	R2-08.075.01 R2-08.075.04	R3-12.075.01 R3-12.075.04
	132,0	120,0	132,5 (3HE)	přirodní černá	R1-12.120.01 R1-12.120.04	R2-08.120.01 R2-08.120.04	R3-12.120.01 R3-12.120.04
	265,5	253,5	266,0 (6HE)	přirodní černá	R1-12.253.01 R1-12.253.04	R2-08.253.01 R2-08.253.04	R3-12.253.01 R3-12.253.04

V echny rozm ry v mm

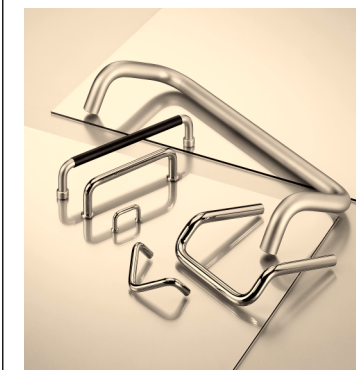
Přehled skupin výrobků

Obsah:

Pr myslová madla
z hliníkových slitin
Strana 1-4



Pr myslová madla
z oceli
Strana 5-6



Pr myslová madla
z nerezové oceli
Strana 7-11



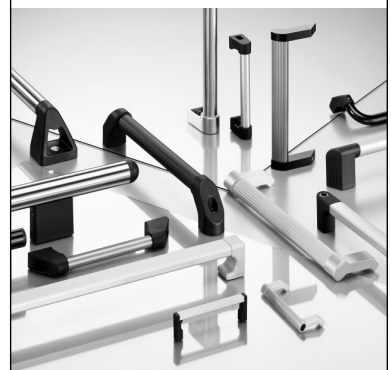
Pr myslová madla
z plastu
Strana 12-13



Pr myslová madla
pro řídicí skříně
Strana 14-15



Stavebnicová madla
libovolných délek
Strana 16-27



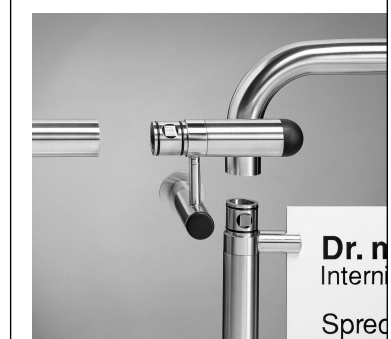
Zapuzdná, pásková a sklápací
madla
Strana 28-30



Pr myslová madla pro
elektrické panely.
Podpora elektrického
stroje
Strana 31-33



Nerezové stavebnicové systémy
zábradlí, madel a informačních
panelů
Informace na vyžádání



Dr. n
Interní
Spec